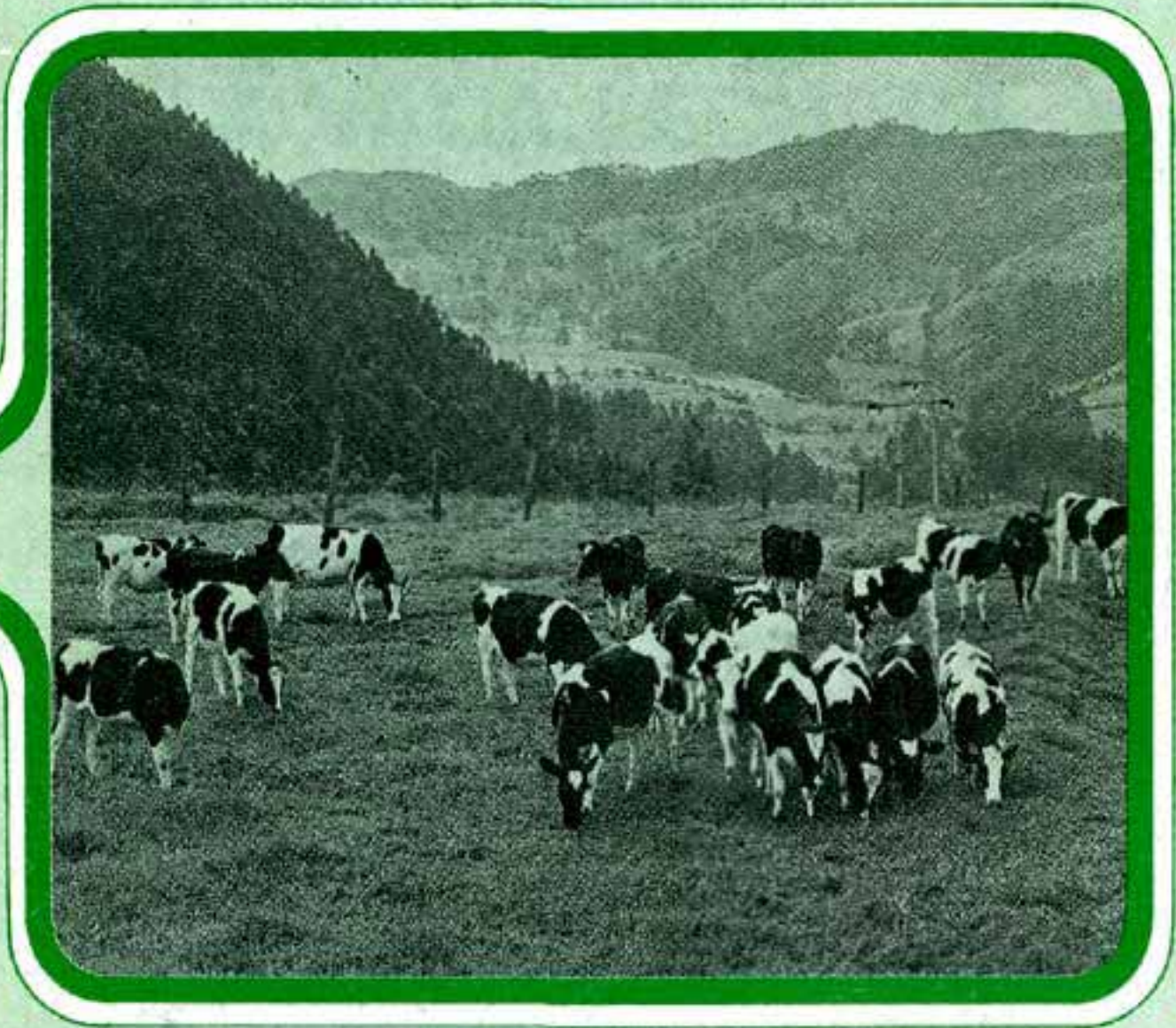


MD/01
00113
1985
P.1

SENA

FORMACION ABIERTA Y A DISTANCIA



GANADERIA

BLOQUE MODULAR: ALIMENTACION DE BOVINOS

ALIMENTACION DE LA VACA LECHERA

3

1

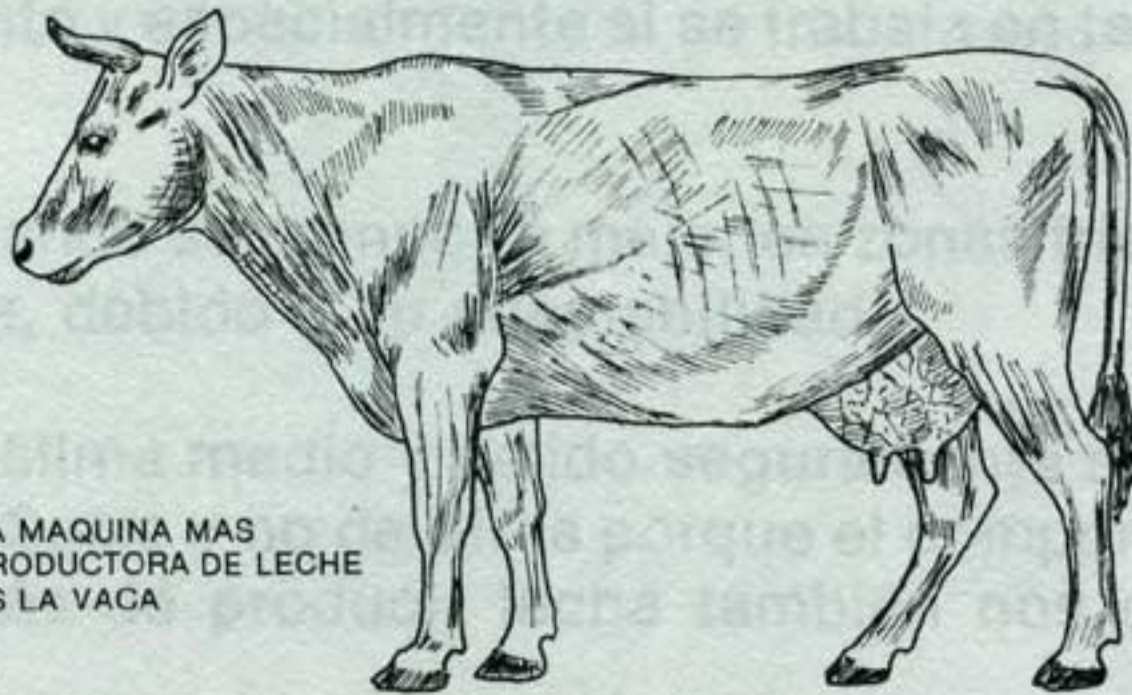
MODULO CARTILLA



INTRODUCCION

Estimado amigo:

Usted sabe que la vaca con las mejores características lecheras necesita de una alimentación y manejo adecuados. De lo contrario, nunca podrá demostrar su buena producción manteniéndose con promedios bajos y bajo rendimiento económico.



LA MAQUINA MAS
PRODUCTORA DE LECHE
ES LA VACA

Al estudiar la cartilla usted sabrá cómo hacer grupos de animales por producción y cómo alimentarlos adecuadamente de acuerdo con las necesidades propias según los requerimientos nutricionales (consulte las tablas anexas).

Finalizada la lectura y realizadas las prácticas correctamente usted estará en condiciones de alimentar las vacas con comida balanceada de acuerdo con su producción, edad, peso y con los requerimientos por sostenimiento. Antes de comenzar el estudio le daremos información sobre las razas lecheras más comunes y las características generales que debe tener una buena vaca lechera y su manejo.

1. GENERALIDADES

¿Cuáles son las razas lecheras más importantes por su producción?

Hay que tener en cuenta algunos aspectos relacionados directamente con la producción como es el medio ambiente, tipo de manejo, factores climáticos, etc.

Indudablemente que la raza Holstein en zonas frías es de óptimo rendimiento y especialmente si se trabaja en terrenos poco pendientes.

La raza Normando se comporta mejor en zonas frías y en terrenos de ladera, debido a su adaptabilidad.

En zonas de clima medio y cálido seguramente se hablará de la raza Pardo Suizo y no de otras porque el comportamiento es mejor. Además de producir leche también nos da carne de primera.

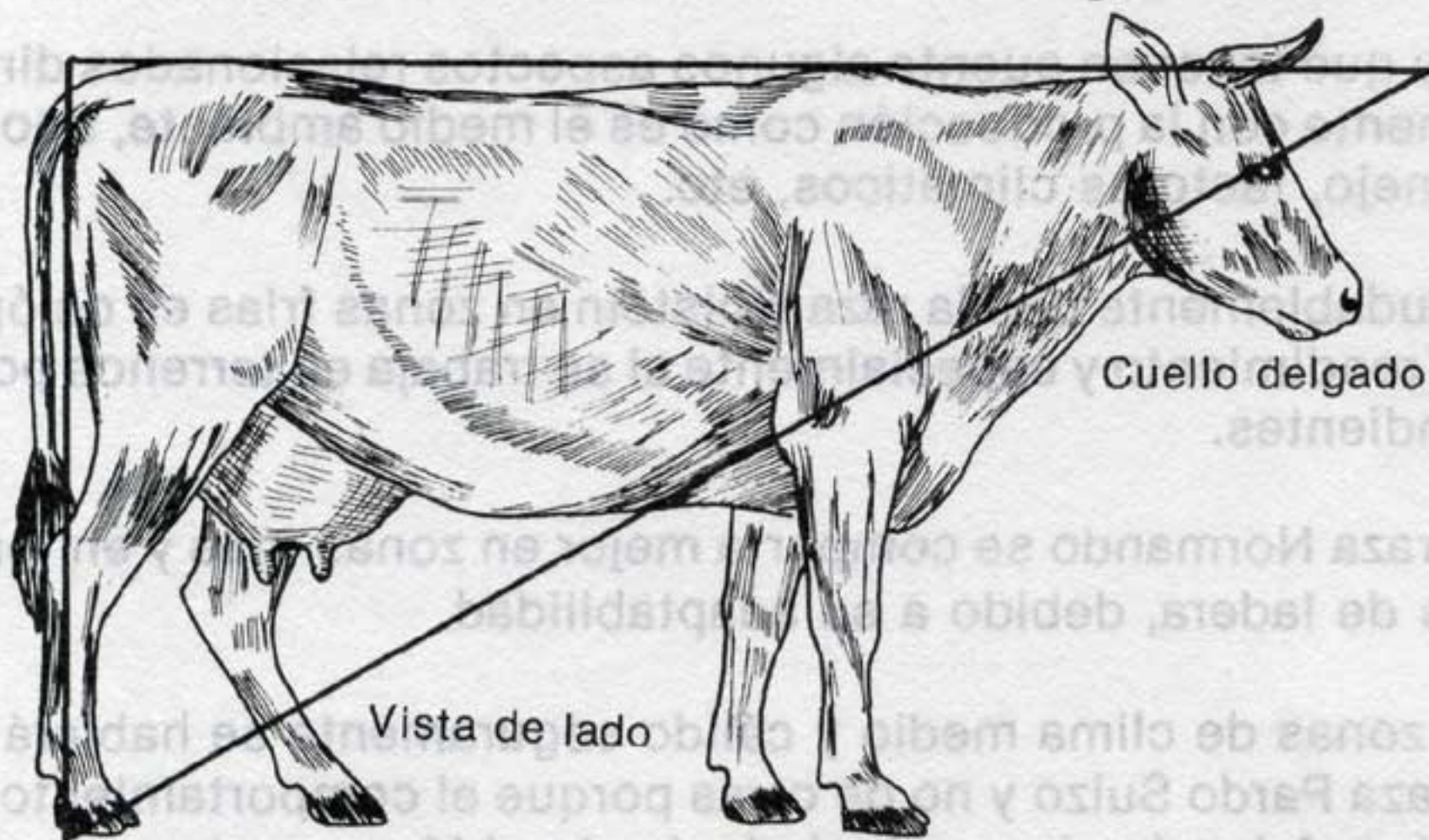
También existen cruces de estas razas importadas con las criollas y se han logrado adelantar en características genotípicas y fenotípicas. De las razas criollas tenemos el Blanco Orejinegro especial para manejar en zonas de ladera. Existe un variado número de razas lecheras en Colombia de menor importancia como: la Jersey, Guernesey, Ayr, Shyre, Shorthorn (doble utilidad), costeño con cuernos, todas ellas ven afectada su producción, en un alto porcentaje, por la alimentación y el manejo.

Las características lecheras son hereditarias de ahí que los ganaderos desarrollen nuevas razas o cruces o transfieran animales de una región a otra con fines de poder adaptarlas al medio ambiente, suministrarles alojamiento apropiado y un buen manejo para obtener óptimas producciones.

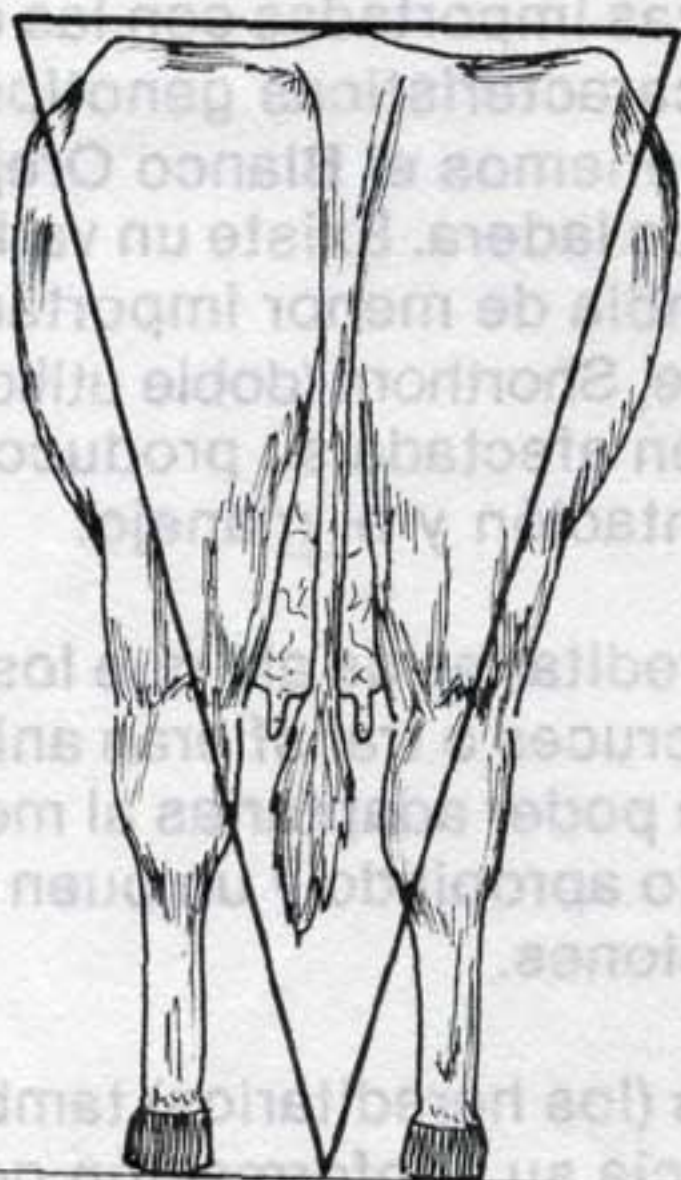
Además de los factores genotípicos (los hereditarios) también son valederos y de mucha importancia su conformación general, es decir su presentación física (factores fenotípicos).

Después de tener en cuenta la buena herencia de una hembra lechera (por parte de padres-madre y abuelos-abuelas), veamos algunas características físicas generales:

A) Las cuñas de la vaca lechera: forma triangular así:



Vista por la parte trasera



Tren posterior



Vista por encima