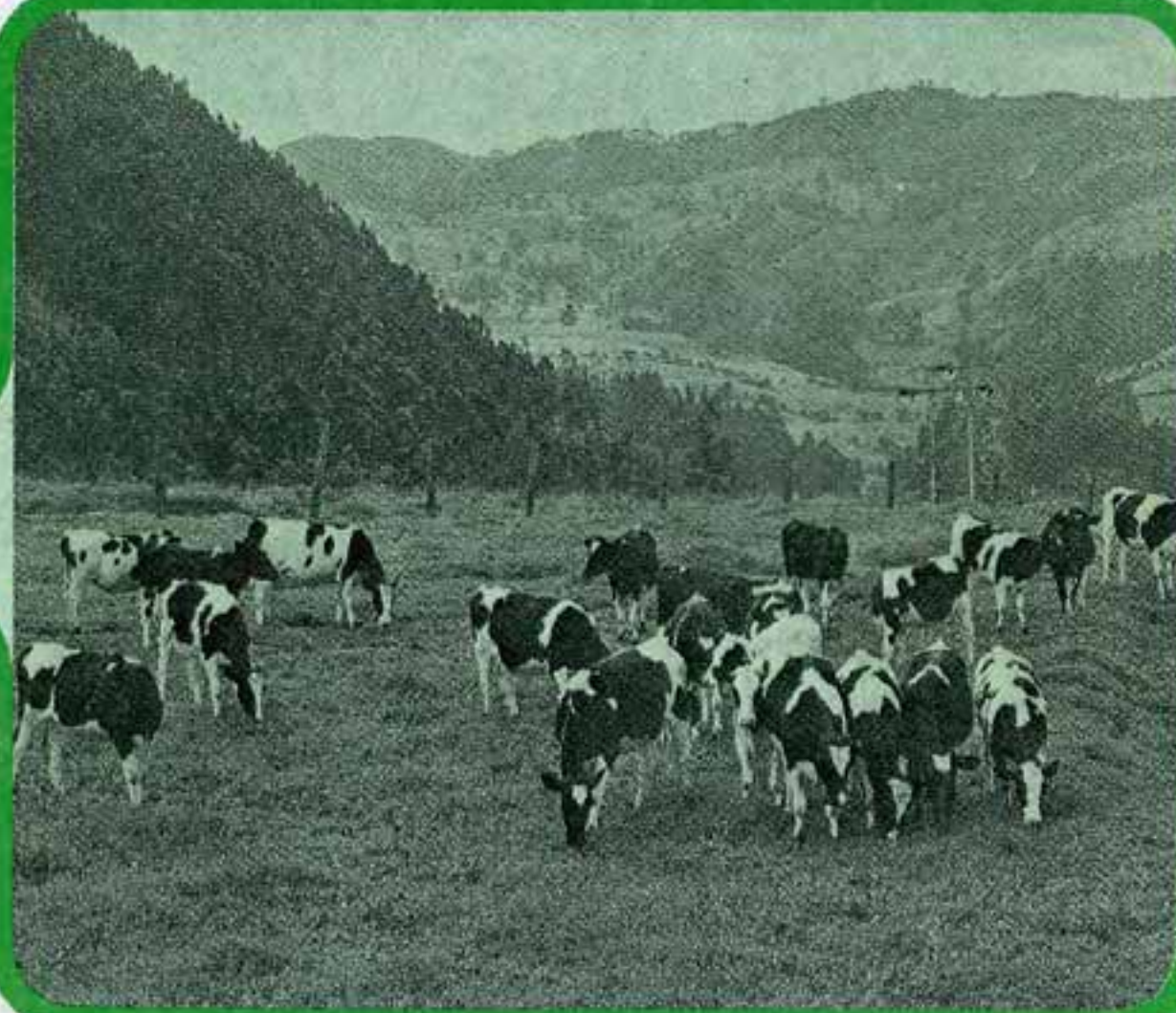


MD/01  
00113  
1985  
P. 2

# SENA

FORMACION ABIERTA Y A DISTANCIA



## GANADERIA

BLOQUE MODULAR: ALIMENTACION DE BOVINOS

**ALIMENTACION DE LAS VACAS DE CRIA,  
NOVILLAS DE LEVANTE Y VACAS HORRAS**

3

2

MODULO CARTILLA



## INTRODUCCION

Un aspecto básico en toda explotación lechera está constituido por el levante de novillas, las cuales conforman el reemplazo de los animales que anualmente deben abandonar el hato por problemas productivos, reproductivos, sanitarios y de edad. No obstante, la disponibilidad de novillas destinadas a cumplir esta función, frecuentemente es afectada por prácticas deficientes de alimentación, retardando el inicio de la vida reproductiva.

Es importante, por lo tanto, realizar buenas prácticas de manejo y nutrición durante este período, para obtener un desarrollo adecuado de los animales, mantener un potencial productivo y lograr un primer parto a una temprana edad, sin detrimento en la producción y posterior crecimiento del animal.

Sin embargo, una vez terminada la fase crítica de crianza y antes que el animal llegue a su época productiva, los animales son enviados a praderas de baja calidad sin recibir la suplementación adecuada, siendo imposible lograr los objetivos anteriormente mencionados.

Lo invitamos, amigo ganadero, a estudiar y a poner en práctica estas orientaciones y estamos seguros que su ganadería de leche mejorará en un alto porcentaje y sus ganancias serán cada día mejores.

# 1. COMPOSICION DE UN HATO LECHERO

Para que un hato lechero tenga una producción lechera relativamente estable, repartida lo más uniformemente posible durante el año, es necesario que los partos estén repartidos en el curso de éste.

Siendo una regla general secar las vacas en producción dos meses antes del parto, se deberá tener siempre en el hato un 16% de vacas en estado de horras.

*De ahí que si el porcentaje de vacas horras\* alcanza o excede al 20% del total de vacas es un índice de MAL MANEJO DEL GANADO (lactancias cortas, vacas sin servicio) o, en la mayoría de los casos ESTERILIDAD DEL GANADO.*

Las condiciones climáticas y la alimentación determinan el estado de salud y producción de los animales, esto a su vez da la duración de la vida productiva de las vacas y la cantidad de NOVILLAS DE REEMPLAZO.

En hatos lecheros con un buen manejo ese porcentaje es del orden del 15% anual, lo que da como resultado un promedio de 7 lactancias por vaca.

Cuando el ganadero ha logrado ya un nivel de producción forragera y un buen manejo del hato, se puede pensar en eliminar vacas en buen estado sanitario pero de producción insuficiente. En este caso el porcentaje de reemplazo puede aumentar hasta un 20% y a veces más.

\* VACAS HORRAS: Son las hembras adultas que no están en lactancia.

A manera de ejemplo veamos como sería la composición ideal de un hato lechero de 100 vacas, que se maneja con el criterio de tener un 20% de reemplazo.

(Datos de la C.A.R.)

### COMPOSICION IDEAL PARA UN HATO LECHERO DE 100 VACAS

Estado Productivo	Cantidad	Valor en U.G.G.	U. G. G. Correspondiendo
Vacas de ordeño	82	1	82.0
Vacas Horras	18	1	18.0
Novillas de 2-3 años (Novillas de reemplazo)	20	0.8	16.0
Novillas de 1-2 años (Levante)	22	0.6	13.2
Terneritas menores de 1 año	25	0.35	8.8
<b>TOTALES</b>	<b>167</b>		<b>138.0</b>