

URBANISMO • ARQUITECTURA • INDUSTRIAS

24

PROA

BOGOTÁ

JUNIO 1949

INDICE
PROA

Revista PROA 24
junio - 1949

DIRECCION • ADMINISTRACION
AVISOS • SUSCRIPCIONES

EDIFICIO VASQUEZ
CALLE 13, No. 9-20
OFICINA No. 4.25
TELEFONO 16-197
B O G O T Á

•

DIRECTOR PROPIETARIO:
ARQT. CARLOS MARTINEZ

ADMINISTRADORA:
ALICIA CARDOZO DE VELEZ

•

SUSCRIPCION UN AÑO \$ 12.00
EXTERIOR U. S. \$ 10.00

•

NO SE ASUME RESPONSABILIDAD
POR LAS OPINIONES O CONCEPTOS
QUE SE EXPRESEN BAJO FIRMA

ECHANGE • EXCHANGE
CANJE • PERMUTA
CALLE 13 No. 9-20 BOGOTÁ
C O L O M B I A

URBANISMO • ARQUITECTURA • INDUSTRIAS

CONTENIDO:

	Pág.
CORREO DE "PROA"	4
NOTAS EDITORIALES	11
CASA DE CAMPO	13
ESCUELA PARA LA GUARDIA CIVIL	14
EL NUEVO MUNDO DEL ESPACIO Por Le Corbusier	17
UN CENTRO DE CULTURA OBRERO	19
EDIFICIO DE RENTA	24
PAISAJES MATEMATICOS	31
NOTICIERO S. C. A.	36



EDIFICIO DE RENTA

ARQTS.: ESGUERRA, SAENZ, URDANETA, SUAREZ

En un terreno de esquina, situado en el naciente sector comercial de Chapinero, se levanta este edificio comercial, de atractiva y moderna presentación exterior.

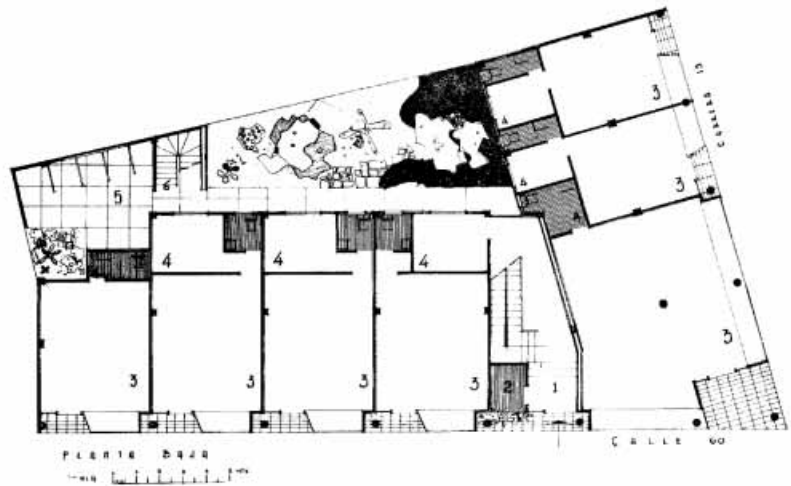
Los arquitectos con muy entendida apreciación de la rentabilidad destinaron el primer piso a pequeños y atractivos almacenes y los restantes a apartamentos de tipo "dúplex".

El estudio de las plantas es meritorio: las habitaciones principales están estudiadas con claridad, y su colocación, además de sus relaciones afines, están dispuestas en notable posición a las siempre difíciles zonas de circulación o de servicios comunes. El proyecto en su conjunto, a pesar de las irregularidades del terreno es manifiestamente despejado y muy agradable.



APARTAMENTO "D"

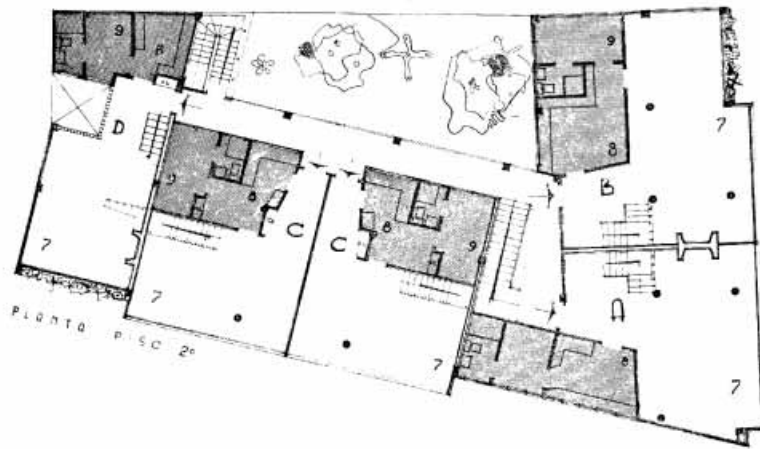
1. Entrada.
2. Energía.
3. Almacén.
4. Depósitos.
5. Lavaderos.
6. Escalera.



PLANTA DEL PRIMER PISO
D U P L E X



LIVING - ROOM
APARTAMENTO "A"

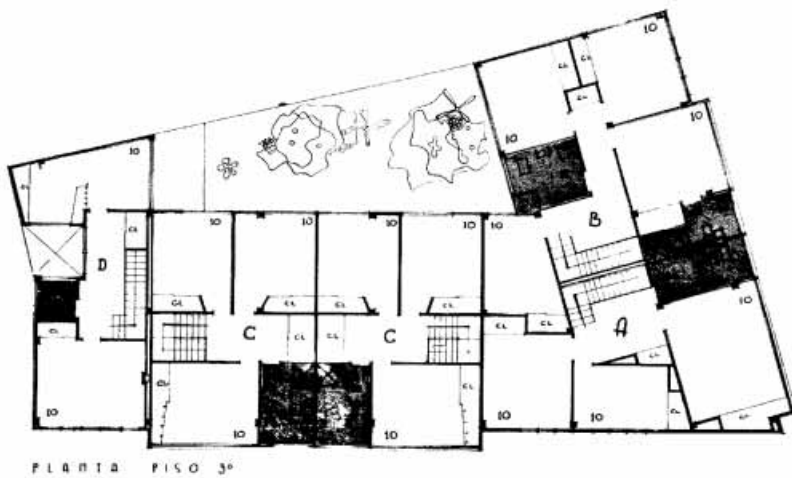


- 7. Living-comedor.
- 8. Repostería-cocina.
- 9. Baño. Dorm. servicio.

PLANTA SEGUNDO PISO



LIVING APARTAMENTO "A"



- 10. Dormitorios.
- 11. Toiletes.

PLANTA TERCER PISO
D U P L E X