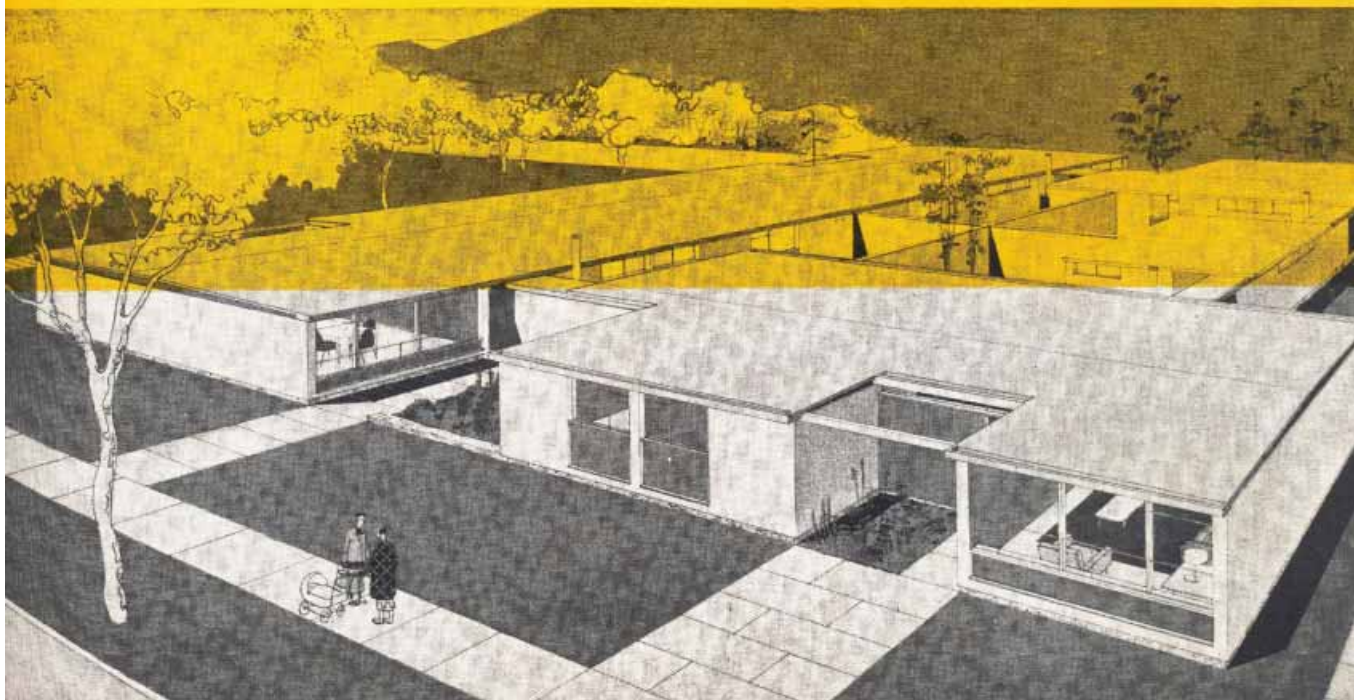


# PROA

URBANISMO • ARQUITECTURA • INDUSTRIAS

# 78

BOGOTÁ  
COLOMBIA  
ENERO, 1954



INDICE  
**PROA**

Revista PROA 78  
enero - 1954

DIRECCION • ADMINISTRACION  
AVISOS • SUSCRIPCIONES

EDIFICIO VASQUEZ  
CALLE 13, No. 9-20  
OFICINA No. 4-25  
TELEFONO 16-197  
B O G O T Á

DIRECTOR PROPIETARIO:  
ARQT. CARLOS MARTINEZ

ADMINISTRADORA:  
ALICIA CARDOZO DE VELEZ

SUSCRIPCION UN AÑO \$ 15.00  
EXTERIOR U. S. \$ 6.00

NO SE ASUME RESPONSABILIDAD  
POR LAS OPINIONES O CONCEPTOS  
QUE SE EXPRESAN BAJO FIRMA

ECHANGES • EXCHANGES

CANJES • PERMUTAS

CALLE 13 No. 9-20 BOGOTÁ

C O L O M B I A

URBANISMO • ARQUITECTURA • INDUSTRIAS

## NOTAS EDITORIALES

### LA CIUDADELA GUBERNAMENTAL

Por recientes informaciones públicas se tiene conocimiento de un proyecto que tiende a solucionar, en un núcleo concentrado de edificaciones, las incomodidades de alojamiento que actualmente padecen los despachos oficiales. Se trata, según se comenta, de reunir, al occidente de la ciudad, en una CIUDADELA, el palacio presidencial y las sedes de los más importantes ministerios. Los propósitos para tan necesarias instalaciones, quiméricos en años pasados, serán una realidad próxima, porque el actual gobierno se está caracterizando por la seriedad de sus promesas y por el empeño en la ejecución de sus programas.

Antes de que sea tarde, talvez no sean impertinentes estas observaciones generales.

**PRIMERA:** El reciente y costoso plan regulador, acopio de tonterías, es defendible únicamente por el estudio urbanístico de Le Corbusier, relacionado con los edificios gubernamentales. Si se rechazan o se desplazan, otro plan urbanístico para Bogotá va a ser necesario, y talvez, para beneficio de la colectividad.

**SEGUNDA:** La actual agrupación "ejecutivo-legislativo", aparte del relativo valor simbólico, tiene una apreciable tradición. Su ubicación al sur de la plaza de Bolívar es, además, un factor de economía para sus vecindades y un patrimonio oficial adquirido con esfuerzos y grandes desembolsos.

**TERCERA:** Las concentraciones oficiales en esta época de teléfonos extrarrápidos y de aparatos de televisión casi perfectos, dejan de ser imprescindibles. Su dispersión trae consigo valorizaciones repartidas y es aconsejable en el caso de ciudades "lineales" como Bogotá.

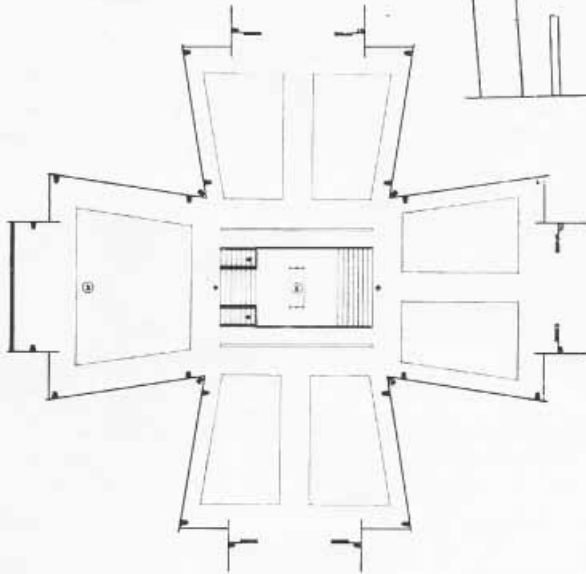
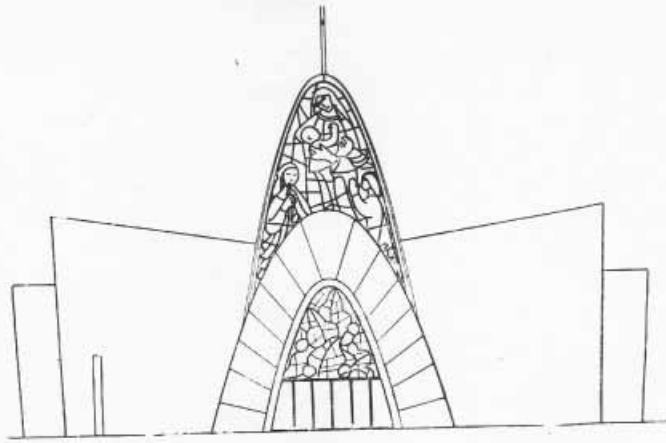
**CUARTA:** El concepto "ciudadela", así sea meramente por afinidad, tiene sabor medioeval. No cabe dentro del urbanismo contemporáneo y menos en la capital de un Estado que acaba de rechazar eso que se acoge en tal tipo de edificaciones. "Ciudadela" se asocia, aun sin querer, a fortines, baluartes o sitio apartado y adecuado para la defensa.

Un programa de edificaciones oficiales es indispensable. Nadie puede negar la necesidad inaplazable de un palacio o casa presidencial. Los ministerios, lo relacionado con la justicia y una importante casa municipal constituyen un plan que, de ser abocado con interés, traería grandes beneficios económicos y estéticos, de provecho general.

Señor Alcalde: ¿Por qué no preside usted un debate en el que participen las distintas entidades y personas que se interesen por este apasionante tema relacionado con Bogotá?

## CONTENIDO

Edificio en Bogotá. Arqts. Camelo, Esguerra, Giraldo.....	10	Casa en Bogotá, Arqts. Obregón & Valenzuela .....	18
Iglesia en Bogotá. Arq. Juvenal Moya....	12	Casa en Bogotá. Arqts. Ricaurte, Carrizosa, Prieto.....	20
Casa en Bogotá. Arqts. Ricaurte, Carrizosa, Prieto.....	14	Edificio en Bogotá. Arq. Jorge Gaitán Cortés .....	22
Nuevo Barrio en Belencito. Arqts. Hans Drews y Arturo Robledo & Cuéllar, Serano Gómez.....	16	Proyecto de "Centro Comercial" en el Barrio Muzú. Arq. Germán Samper.....	25

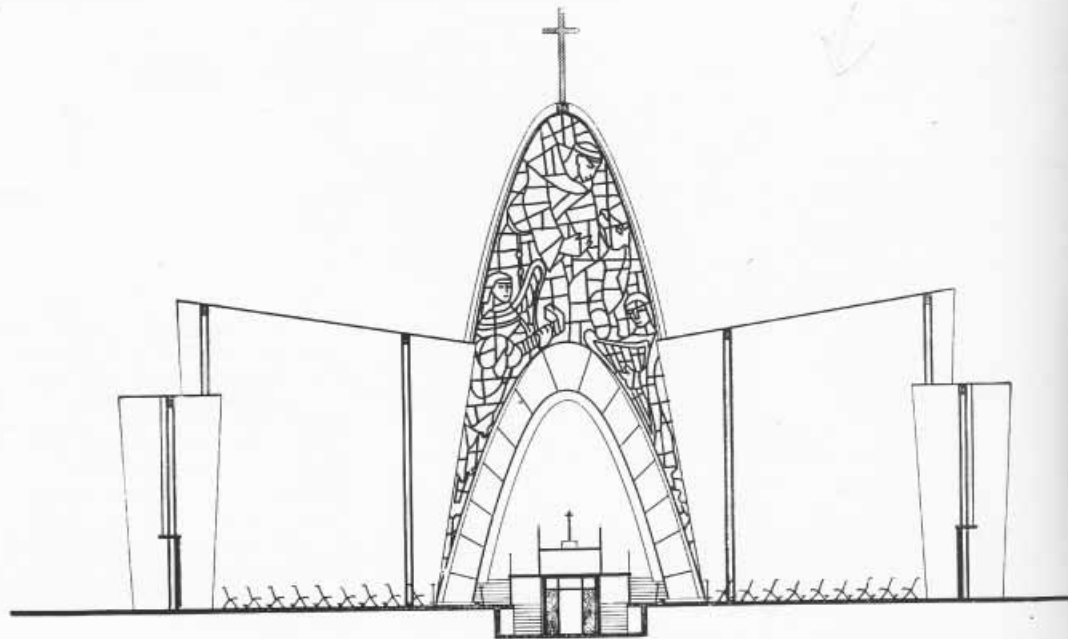


PLANTA

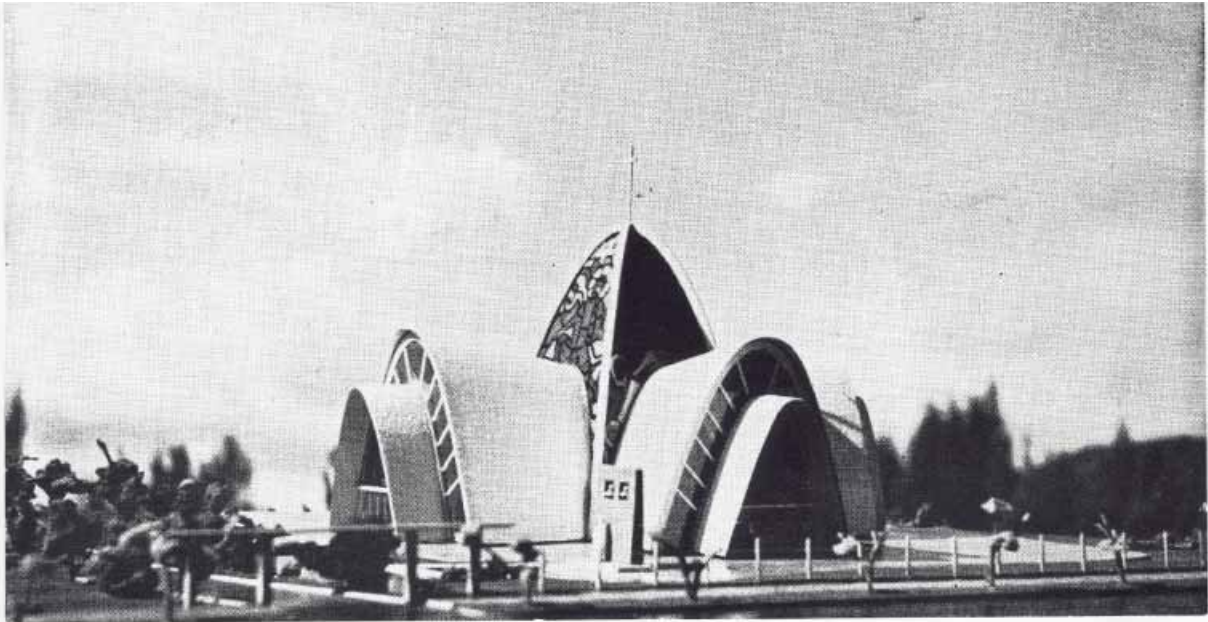
**IGLESIA  
EN BOGOTA**  
GIMNASIO MODERNO

ARQUITECTO:  
JUVENAL MOYA

- ① ENTRADA PRINCIPAL
- ② ALTAR
- ③ CORO
- ④ CAMPANARIO
- ⑤ ESCULTURA
- ⑥ LADO



CORTE PRINCIPAL



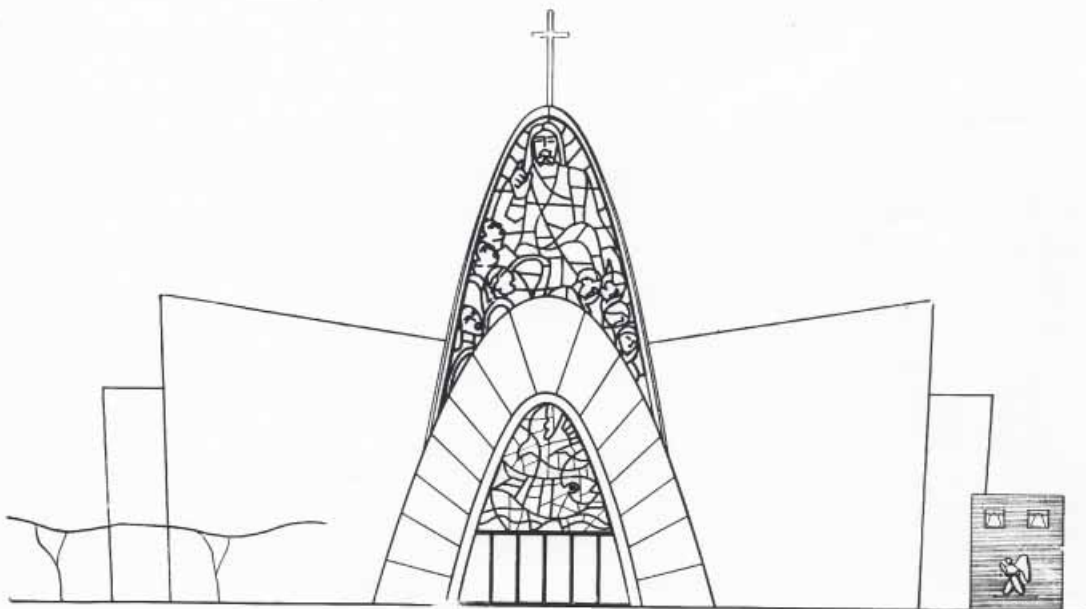
PERSPECTIVA

Esta atractiva capilla está actualmente en construcción en los terrenos del Gimnasio Moderno, conocido establecimiento dedicado a la enseñanza secundaria desde hace más de treinta años.

El terreno, muy despejado, impuso una composición cuidadosa en sus cuatro fachadas. Para el caso nada fue más indicado que la planta en cruz la que, además de contribuir a la sencilla composición exterior, permite la segregación de los alumnos en grupos en torno al altar mayor.

La construcción se ejecuta por medio de bóvedas de membranas aligeradas con ladrillo hueco; los nervios, al cruzarse, forman la cúpula, en cuya magnitud caben cuatro grandes vitrales. El campanario, en ladrillo, está a un lado de la capilla y se ornamentará con una escultura y un estanque de lotos.

Financian la construcción de esta obra los antiguos alumnos, los padres de familia y los amigos del colegio.



FACHADA LATERAL