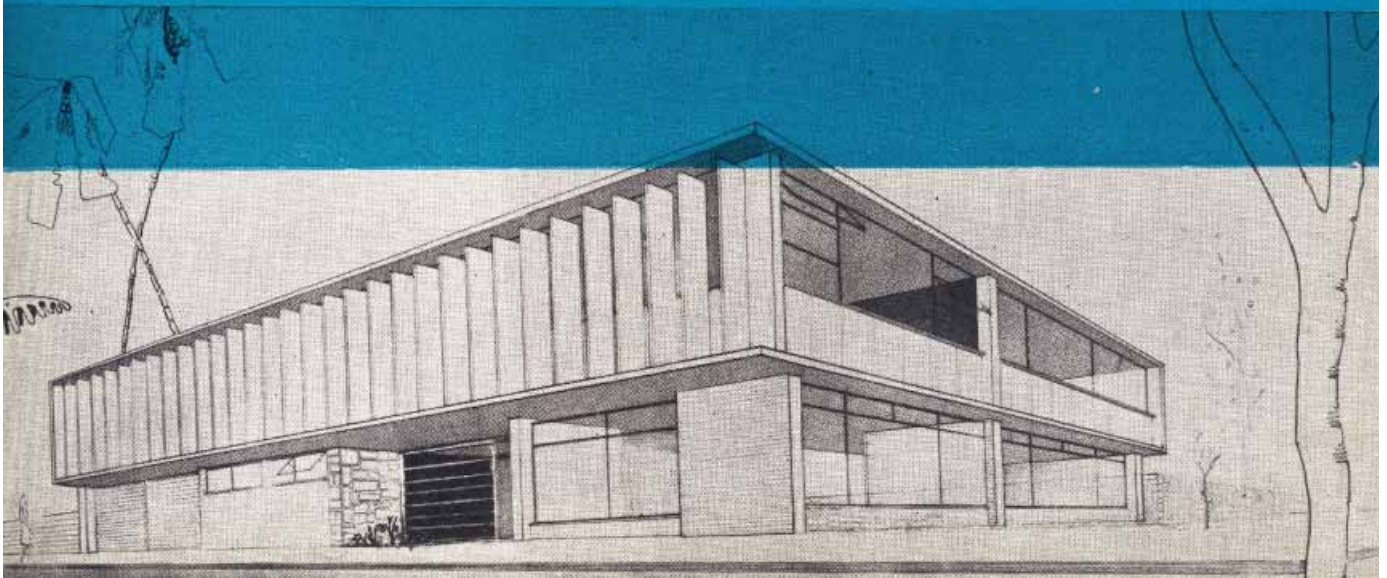


PROA

URBANISMO • ARQUITECTURA • INDUSTRIAS

BOGOTÁ
COLOMBIA
ABRIL, 1954

79



INDICE
PROA

Revista PROA 79
abril - 1954

DIRECCION • ADMINISTRACION
AVISOS • SUSCRIPCIONES

EDIFICIO VASQUEZ
CALLE 13, No. 9-20
OFICINA No. 4-25
TELEFONO 16-197
B O G O T Á

DIRECTOR PROPIETARIO:
ARQT. CARLOS MARTINEZ

ADMINISTRADORA:
ALICIA CARDOZO DE VELEZ

SUSCRIPCION UN AÑO \$ 15.00
EXTERIOR U. S. \$ 6.00

NO SE ASUME RESPONSABILIDAD
POR LAS OPINIONES O CONCEPTOS
QUE SE EXPRESAN BAJO FIRMA

ECHANGES • EXCHANGES
CANJES • PERMUTAS
CALLE 13 No. 9-20 BOGOTÁ
C O L O M B I A

URBANISMO • ARQUITECTURA • INDUSTRIAS

NOTAS EDITORIALES

LA CARRERA CUARTA

Hace algunos años fue debatido públicamente un proyecto de vías, que el ejecutivo municipal de entonces preconizó como solución urbanística para Bogotá. Consistía el plan en hacer de la Plaza de Bolívar el centro de una estrella de calles radiantes. Como complemento debía emprenderse el ensanche desordenado de algunos sectores de calles y carreras en trechos que alternaban.

La Sociedad Colombiana de Arquitectos rechazó con argumentos urbanísticos las dudosas ventajas de la solución propuesta y planteó a su vez un lógico, racional y económico programa. Se resume así:

Conservar las ventajas del trazado cartesiano de la ciudad con la creación de supermanzanas circundadas por vías rectas y amplias en toda su longitud. Se aseguraba así una mejor circulación y evidentes valorizaciones en los barrios del sur. Se insinuó la ventaja, por ser Bogotá una "ciudad lineal", de iniciar las obras en las vías norte-sur, es decir, carreras 4ª, 7ª, 10ª, 14 y 17. Actualmente el plan propuesto por la Sociedad Colombiana de Arquitectos se está cumpliendo en las carreras 7ª, 10ª y 14. Falta, por ser muy importante, para descongestionar el centro y para mejores comunicaciones de los barrios extremos, la iniciación de las obras correspondientes a la carrera 4ª.

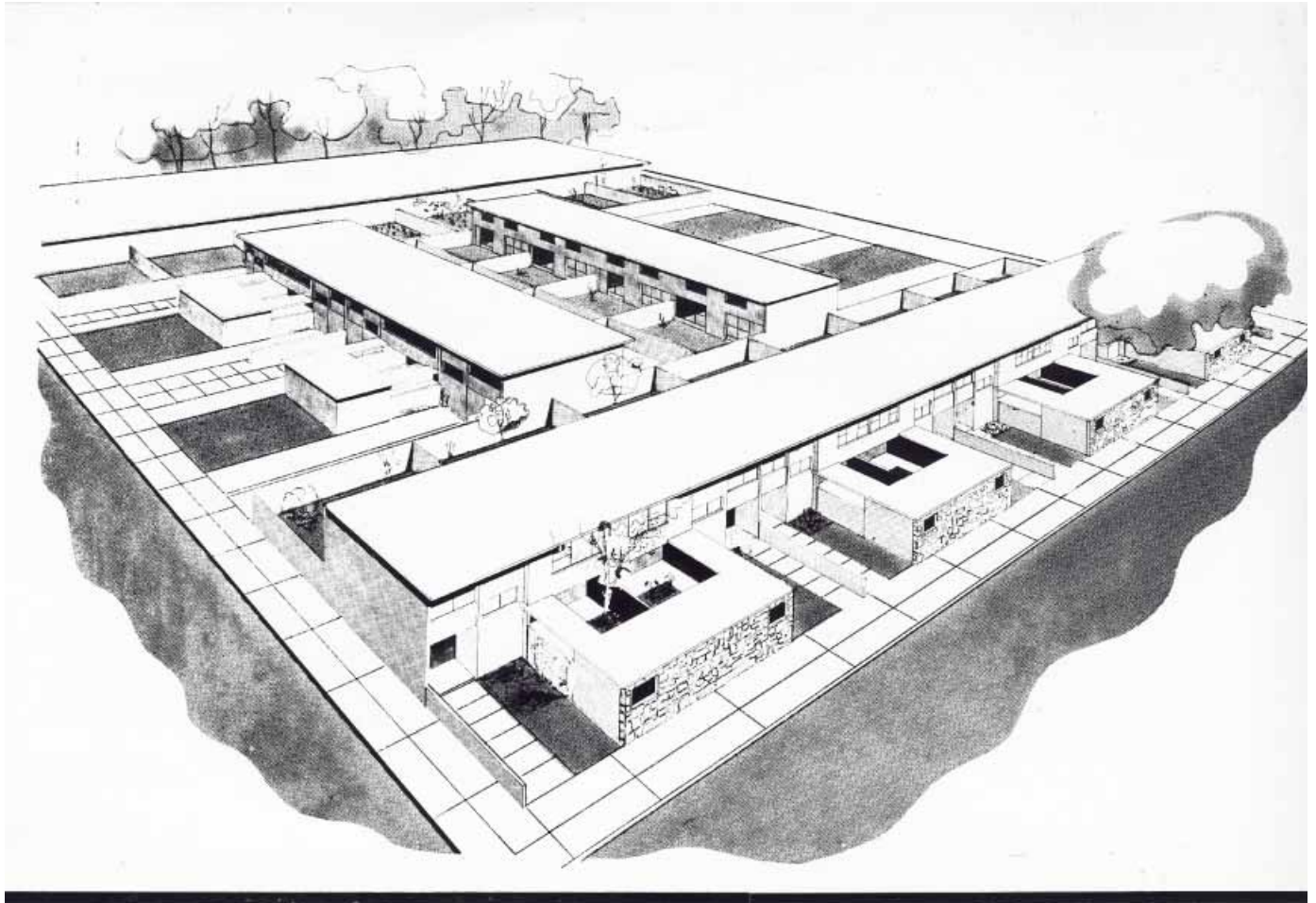
Fue concebida la apertura de esta arteria desde las inmediaciones del puente de San Cristóbal hasta la calle 82. Su curso, el de la actual vía, con las salvedades topográficas que son evidentes.

El ensanche de la carrera cuarta, de urgencia y utilidad inmediatas, va a facilitar el tránsito intermunicipal, cuyo volumen congestiona las arterias centrales, modificará el carácter de las zonas inmediatas como ocurre actualmente en las vecindades de la nueva carrera 10ª y contribuirá a despejar el centro en las horas de afluencia. La nueva carrera 4ª aliviará las vías que le son paralelas y mediante esa obra no se hablará más del proyecto absurdo relacionado con un puente en el cruce de la 10ª con la Avenida Jiménez de Quesada.

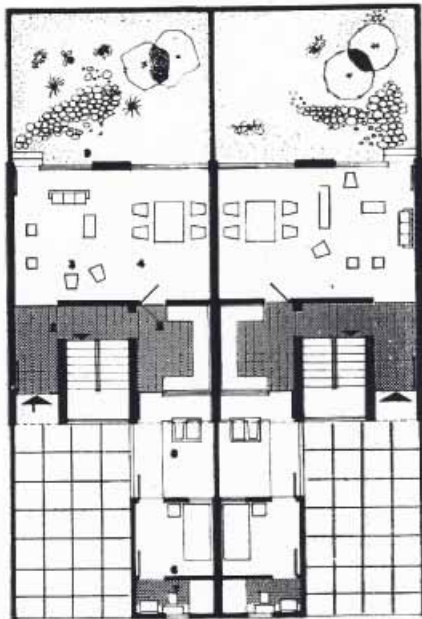
CONTENIDO

Esta entrega está dedicada exclusivamente a un conjunto de obras modernas que en Bogotá ha construido recientemente la firma Ricourte, Corrizosa & Prieto.

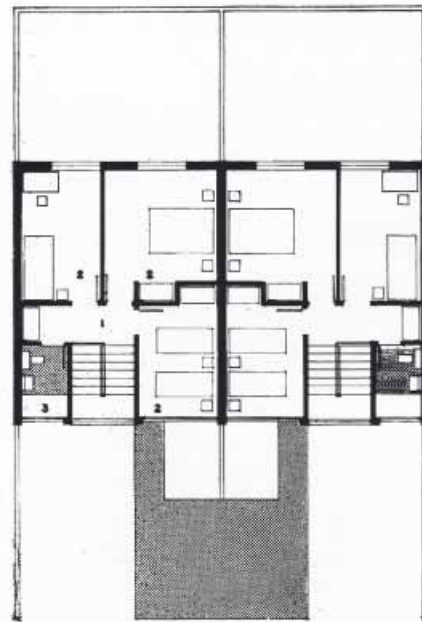
Dimos preferencia a los aspectos primarios de los proyectos por considerarlos de mayor valor arquitectónico que el de las fotografías correspondientes.



CASAS TIPO A



PISO BAJO



PISO ALTO

El departamento de arquitectura del Banco Central Hipotecario, a cargo del arquitecto Carlos Arbeláez, optó recientemente por un interesante procedimiento para la adjudicación y construcción de casas económicas. Consiste el sistema en llamar a concurso, en las principales ciudades del país a los arquitectos más familiarizados con este tipo de viviendas. Los concursantes junto con el proyecto arquitectónico presentan los presupuestos unitarios y las memorias descriptivas correspondientes a sus propuestas. Los pliegos de cargos y los programas del concurso permiten homologar las distintas soluciones y seleccionar, mediante una calificación, las más favorables. A los vencedores se les adjudica proporcionalmente a la calificación de sus proyectos y presupuestos una parte del conjunto. En este caso los arquitectos fueron favorecidos con cuarenta casas para empleados que actualmente están construyéndose en un barrio bogotano.

Estas dos soluciones corresponden a dos presupuestos relacionados con los anchos del loteo y con especificaciones de comodidad, previamente establecidas.

ESTUDIO DE LOS PISOS

PRIMER PISO

1 entrada, 2 hall, 3 estar, 4 comedor, 5 cocina, 6 alcoba servicio, 7 baño servicio, 8 patio de ropa, 9 jardín.

SEGUNDO PISO

1 hall, 2 alcobas, 3 baño principal.

GRUPO DE CASAS ECONOMICAS. ARQUITECTOS: **RICARTE, CARRIZOSA & PRIETO**

CASAS TIPO B

