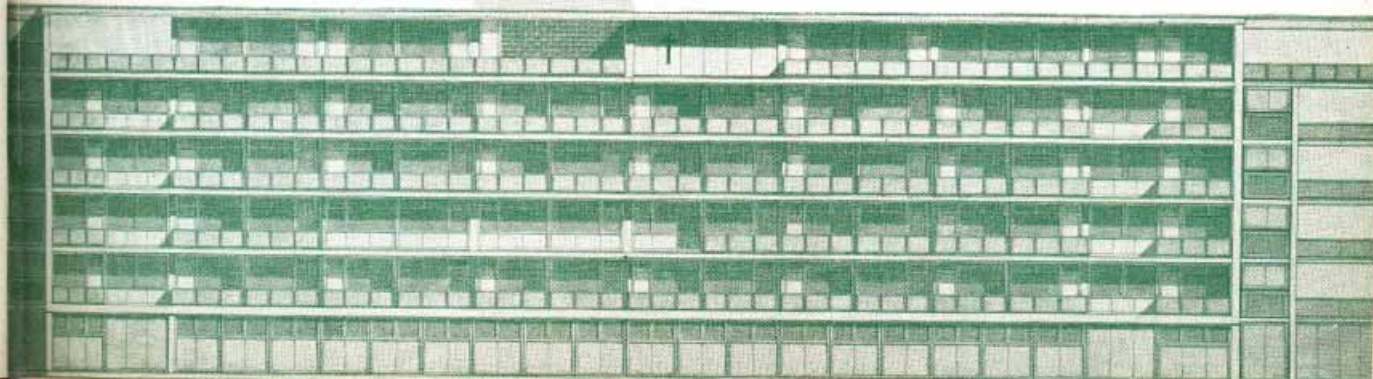


PROA

URBANISMO • ARQUITECTURA • INDUSTRIA

BOGOTÁ
COLOMBIA
FEBRERO 1955

86



INDICE
PROA

Revista PROA 86
febrero - 1955

DIRECCION • ADMINISTRACION
AVISOS • SUSCRIPCIONES

EDIFICIO VASQUEZ
CALLE 13, No. 9-20
OFICINA No. 4-25
TELEFONO 16-197.
B O G O T Á

DIRECCION PROPIETARIO:
ARQT. CARLOS MARTINEZ

ADMINISTRADORA:
ALICIA CARDOZO DE VELEZ

SUSCRIPCION UN AÑO \$ 15.00
EXTERIOR U. S. \$ 6.00

NO SE ASUME RESPONSABILIDAD
POR LAS OPINIONES O CONCEPTOS
QUE SE EXPRESAN BAJO FIRMA

ECHANGES • EXCHANGES

CANJES • PERMUTAS

CALLE 13 No. 9-20 BOGOTÁ

C O L O M B I A

URBANISMO • ARQUITECTURA • INDUSTRIAS

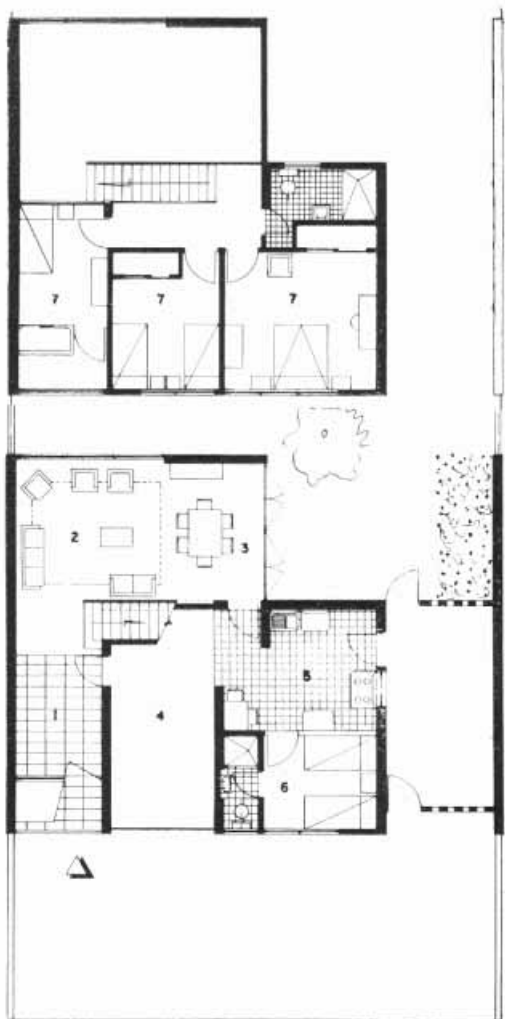
EL DISTRITO Y EL URBANISMO REGIONAL

Las viejas gestiones oficiales en favor de una más holgada economía para Bogotá, culminaron recientemente con la formación del Distrito Especial. Significa esto que las extensas zonas urbanas y rurales de la capital habrán de compartir los trajines administrativos y económicos con las anomalías de las respectivas zonas de cinco municipalidades vecinas. Significa también la aparición de un conglomerado solidario cuyo millón de vecinos espera espléndidas obras urbanísticas, así sean dispendiosas y complejas. Indica que a partir de ahora habrá que establecer censos, verificar y justipreciar atentamente todo lo relacionado con nuevos servicios de acueducto y alumbrado, con redes de calzadas y alcantarillados, con escuelas y servicios de higiene y en fin con todas esas dotaciones de interés colectivo. El programa, una vez establecido, dará la prelación que corresponda a cada renglón según su necesidad. Para proceder sin titubeos, parece indicarse desde ahora la creación de una oficina que se ocupe de estos problemas con criterio de planeamiento económico o urbanismo regional. El Distrito Especial con su extensión territorial, sus recursos naturales, sus climas, su potencialidad industrial, las densidades de sus núcleos poblados, la diversidad de las necesidades y los intereses que ligan a la nueva entidad con el resto del territorio sabanero, debe considerarse como muy importante centro de investigaciones rurales y urbanas. El plan regional que naturalmente ha de establecerse, fuera de sus grandes beneficios económicos, permitirá la creación de parques con la debida protección al paisaje sabanero y a los sitios de interés; vías intermunicipales embellecidas con arborizaciones, jardines y adecuada reglamentación en las edificaciones aledañas. Podrán preverse eficientes servicios de policía rural, cementerios comunes más hermosos, clubs deportivos, etc. Para estas empresas apenas son necesarios muy modestos estímulos oficiales.

Si la oficina planificadora que proponemos inicia sus labores con esmero y entusiasmo, sus conclusiones y experiencias serán de gran validez para otros planes más grandes o a escala menor que van a presentarse en otras regiones de Colombia.

CONTENIDO

Casas Económicas. Barranquilla. Arqts: Obregón & Valenzuela.....	10	Hospital Tropical. Arq: Alfonso Rodríguez.....	16
Iglesia en Barrancabermeja. Arq: Gabriel Serrano.....	12	Un Club Social. Arq: R. Velásquez.....	19
Casa en Bogotá. Arqts: Esguerra, Sáenz, Urdaneta, Suárez.	14	Residencia en Bogotá. Arq: Germán Samper.....	22
		La Pintura de Ramírez Villamizar.....	26



C A S A T I P O A



C A S A T I P O B

CASAS PARA EMPLEADOS EN BARRANQUILLA

• BANCO CENTRAL HIPOTECARIO •
ARQUITECTOS: OBREGON & VALENZUELA

El Banco Central Hipotecario acaba de entregar en Barranquilla 81 viviendas para empleados. Cuatro tipos de casas distintas, todas de tres dormitorios, constituyen el conjunto. Esta información corresponde a las de dos pisos; las otras son de una sola planta.

Es importante destacar la política general del Banco que ha consistido en encargar el proyecto y la construcción de las casas, que construye en las principales ciudades del país, a arquitectos que en ellas residen, bajo el control y vigilancia de los arquitectos de la oficina central del Banco en Bogotá. Al encargar así las obras, se aprovecha la experiencia de los profesionales regionales y se evitan los errores inherentes al desconocimiento del clima, los materiales y el medio social.

En el caso presente las casas de Barranquilla han sido planeadas por la firma Obregón y Valenzuela, es-

trechamente vinculada a esa ciudad. Actúan como asesores y constructores locales el ingeniero Alfonso Mejía Navarro y la firma Aryes Ltda. y como interventor local el arquitecto Edgardo Gutiérrez de Piñeres.

Son apreciables en este tipo de casas económicas, la generosidad del terreno que a cada una le corresponde, las acertadas distribuciones en relación al clima y las excelentes especificaciones en sus acabos y dotaciones.

El equipo central en Bogotá, está integrado así:

Director: Arquitecto Carlos Arbeláez Camacho.

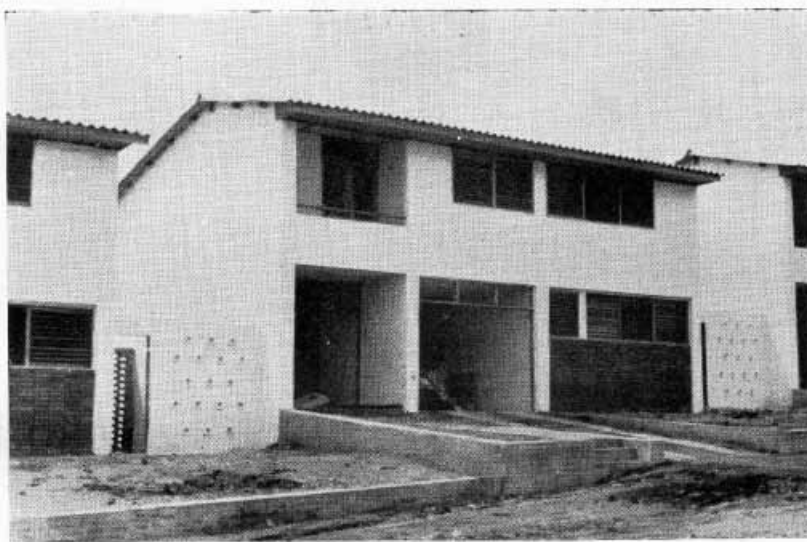
Arquitectos Auxiliares: Samuel Viecco Sánchez, Eduardo Pombo Leiva, Germán Samper Gnecco.

Interventor General para todo el País: Francisco Gutiérrez.

CASAS TIPO B



CASAS TIPO A



UNA CALLE

