

ENCHAPES Y REVESTIMIENTOS CERAMICOS

ENCHAPADOS — CIELO RASO

Bogotá Septiembre de 1.976

UNIDAD No. 8

SENA

MINISTERIO DE TRABAJO Y SEGURIDAD SOCIAL

CONVENIO SENA - ASOCIACION COLOMBIANA DE CERAMISTAS

CURSO: ENCHAPADOR EN MATERIALES CERAMICOS
UNIDAD No. 8: ENCHAPADOR DE UN CIELORASO
FICHA: DEL INSTRUCTOR

OBJETIVO Enseñar al Grupo a enchapar cielorazos con materiales cerámicos. Adiestrar en el montaje y desmontaje de andamios.

METODOLOGIA -Comprobar la asimilación de lo aprendido en las dos Unidades anteriores.

- Resaltar la importancia de los enchapados cerámicos en cielorazos y la necesidad de presentar un trabajo bien acabado.
- Dar una explicación al Grupo de cada uno de los conocimientos tecnológicos relacionados con: 2). Andamios, 2). Colocación de material cerámico en cielorazos.
- Hacer demostraciones prácticas y dar las explicaciones pertinentes a cada uno de los siguientes casos:
 - 1 - Preparar andamios (Metálicos y de madera).
 - 2 - Hacer la preparación de un cielorazo para enchapado cerámico.
 - 3 - Pegar material cerámico en cielorazos.
- Procurar que todos los participantes realicen ejercicios prácticos. Observar y corregir posibles errores.
- Explicar detenidamente la ficha de dibujo "Aparejos".
- Ampliar el significado de la ficha de seguridad "Escaleras y andamios en mal estado".
- Comprobar la asimilación de lo enseñado dirigiendo preguntas a cada uno de los Alumnos.
- Comprobar si asimilaron las palabras de la ficha de vocabulario técnico y la ejecución de el ejercicio.
- Evaluar la Unidad en general y registrar los datos.

EQUIPO Y HERRAMIENTAS

Martillo Cincel Llana dentada
 Serrucho Maceta Escalera
 Metro Palustre Lazos
 Hilo Balde Andamios
 Codal Artesa

MATERIAL DE CONSUMO

Azulejo Cemento gris
 Mosaico de vidrio Cemento blanco
 Cerámica en paño Pegamentos especiales
 Colorantes Estopa

AYUDAS DIDACTICAS

Un cielorazo terminado.

La Unidad de enseñanza.

EVALUACION 1). Qué son los andamios?. Qué precauciones deben tenerse en su empleo?. 2). Qué pasos se siguen para el enchapado de un cielorazo?. 3). Qué materiales se recomiendan para enchapar un cielorazo?.

TIEMPO PREVISTO: 28 Horas

TIEMPO REAL:

CONVENIO SENA - ASOCIACION COLOMBIANA DE CERAMISTAS

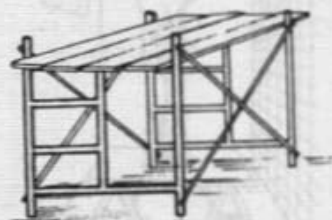
CURSO: ENCHAPADOR EN MATERIALES CERAMICOS
 UNIDAD No. 8: ENCHAPADO DE UN CIELORASO
 FICHA: DE OPERACIONES

OPERACIONES

1- INSTALAR ANDAMIOS.

- Seleccionar material.
- Determinar altura.
- Situar caballetes.
- Colocar tablas.
- Asegurar con tacos, travesaños, tablas y sogas.
- Armar andamio metálico.
- Comprobar estabilidad y solidez del andamio.

ESQUEMAS

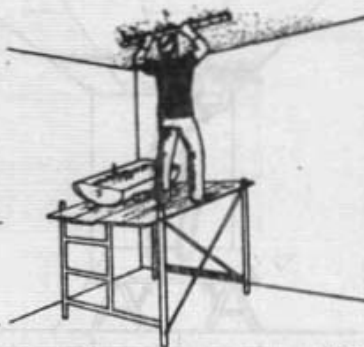


HERRAMIENTAS

Metro
 Caballetes de estante.
 Serrucho
 Martillo
 Lazo
 Escalera

2- PREPARAR SUPERFICIE.

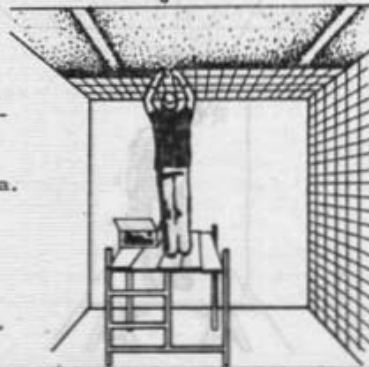
- Verificar superficie.
- Controlar planitud con hilo y codal.
- Quitar protuberancias.
- Rellenar vacíos.
- Picar superficie.
- Humedecer superficie.



Hilo
 Codal
 Maceta
 Puntero
 Hachuela
 Valde
 Artesa
 Palustre
 Llana

3- ENCHAPE EN MATERIAL CERAMICO.3.1 COLOCACION DE AZULEJO.

- Seleccionar material.
- Observar que todas las cajas de material, tengan las mismas especificaciones de lote y tamaño.
- Humedecer material.
- Trazar y repartir hiladas.
- Determinar sitio de iniciación de la pega.
- Colocar hilos.
- Preparar masilla pegadora.
- Aplicar masilla.
- Asentar baldosín en hiladas guías.
- Controlar alineamiento y planitud.
- Asentar hiladas restantes, controlar alineamiento y planitud cada 3 hiladas.



Hilos
 Palustre
 Llana
 Codal
 Metro
 Balde
 Artesa
 Brocha
 Paleta de caucho
 Estopa

Figura # 1

OPERACIONES

ESQUEMAS

HERRAMIENTAS

- Limpiar uniones y superficie. Preparar lechada con cemento blanco. Emboquillar con la lechada y colorante si es necesario.
- Retirar residuos de la emboquillada.
- Limpiar superficie con estopa y agua.

3.2 COLOCACION DE MATERIAL EN PAÑOS.

(Mosaico de vidrio - Mosaico cerámico).

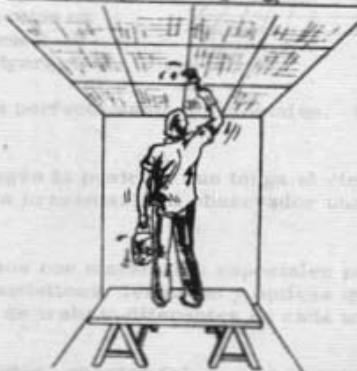
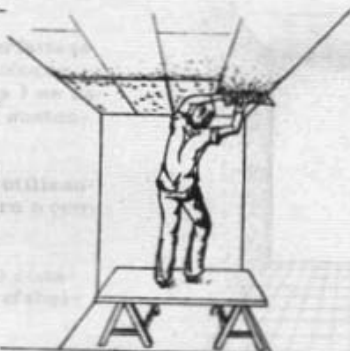
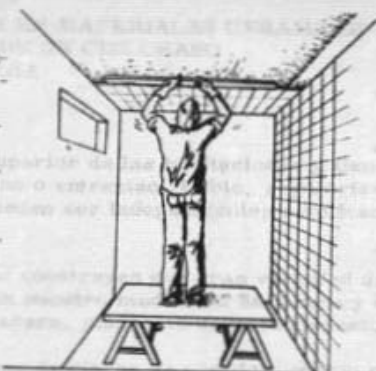
- Seleccionar material.
- Comprobar lote
- Trazar cuadrícula.
- Determinar sitio de iniciación.
- Preparar masilla.
- Empastar paños
- Asentar paño en superficie
- Humedecer papel.
- Quitar papel.
- Corregir fichas y cambiar defectuosos.
- Efectuar remates.
- Limpiar superficie enchapada.

4- EMBOQUILLADO Y LIMPIEZA.

- Preparar masilla.
- Aplicar masilla.
- Quitar masilla sobrante.
- Limpiar con estopa y agua.

Nota:

En todos los casos de enchape con material en paños en cielorasos es conveniente proveerse de una llana de madera cuyas dimensiones sean menores 1 cm. en ambos sentidos ya que esto permite ver la unión entre paños y evita la desintegración del mismo.



Hilos
Palustre
Liana
Codal
Metro
Balde
Artesa
Brocha
Paleta de caucho
Estopa

Balde
Brocha
Espátula
Paleta de caucho
Estopa

Figura # 2

CONVENIO SENA - ASOCIACION COLOMBIANA DE CERAMISTAS

CURSO: ENCHAPADOR EN MATERIALES CERAMICOS
 UNIDAD No. 8: ENCHAPADO DE UN CIELORASO
 FICHA: DE TECNOLOGIA

LOS CIELORASOS

Constituyen el revestimiento superior de las habitaciones y tienen por objeto ocultar la parte rústica del techo o entrepiso visible, regularizando la forma de los locales. Los cielorasos pueden ser independientes o aplicados directamente al techo o entrepiso.

En la práctica los cielorasos se construyen con gran variedad de materiales y acabados. Los más comunes en nuestro medio son de: arena y cemento, listón machihembrado, láminas de madera, placas de asbesto cemento.

Se construyen también cielorasos de placa de acrílico, vidrio sostenidas en perfiles de aluminio.

Teniendo en cuenta las características y propiedades del material a colocar (Forma, dimensiones y dureza) se dará el tratamiento a la parte de sustentación.

Se pueden preparar los techos utilizando esqueletos de madera, hierro o combinando estos dos materiales.

En placas fundidas en el sitio o construidas a base de elementos prefabricados.

Cuando el acabado de los elementos en mención no permiten la adherencia necesaria es conveniente picar ligeramente la superficie.

Los cielorasos no siempre son perfectamente horizontales. En la práctica presentan diferentes posiciones.

A cada material empleado y según la posición que tenga el cieloraso debe dársele el tratamiento adecuado para presentarle al observador una superficie pareja, y agradable a la vista.

Se construyen además cielorasos con materiales especiales para transmitir al ambiente ciertas propiedades acústicas, térmicas y ópticas que exigen operarios especializados y métodos de trabajo diferentes en cada uno de los casos en particular.

Para cielorasos de cocinas, baños, cuartos fríos, y en general todas aquellas áreas expuestas a la humedad y que requieran condiciones especiales de resistencia y limpieza, deben usarse materiales cerámicos.

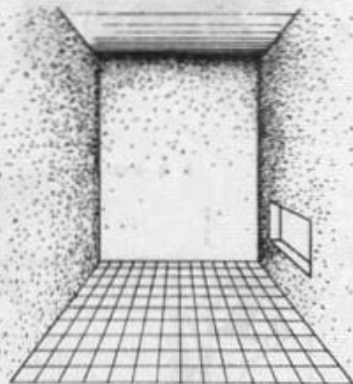


figura # 3