

ENCHAPES Y REVESTIMIENTOS CERAMICOS

ENCHAPADOS — PISOS

Bogotá Septiembre de 1976

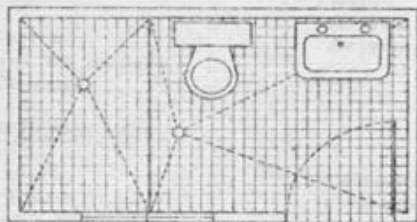
UNIDAD No. 7

SENA

MINISTERIO DE TRABAJO Y SEGURIDAD SOCIAL

CONVENIO SENA - ASOCIACION COLOMBIANA DE CERAMISTAS

CURSO: ENCHAPADOR EN MATERIALES CERAMICOS
 UNIDAD No.7: ENCHAPADO DE UN PISO
 FICHA: DEL INSTRUCTOR



ESCALA:1:20

figura # 1

OBJETIVO

- Enseñar al grupo a ejecutar enchapes para pisos en baños, cocinas, etc., en materiales cerámicos. Trazar niveles y colocar rejillas de piso.

METODOLOGIA

- Información sobre la necesidad utilidad y precauciones que se debe observar en el enchapado de pisos con productos cerámicos.
- Desarrollar los temas de tecnología relacionados con:
 1. Los desniveles.
 2. Enchapes de piso.
 3. Las rejillas de piso.
- Hacer demostraciones prácticas en un sitio adecuado sobre:
 1. Efectuar desniveles en un piso.
 2. Colocar material cerámico en un piso.
 3. Colocar rejillas de piso.
 4. Juntas de dilatación.
- Permitir que el grupo ejecute los ejercicios prácticos arriba descritos.
- Colaborar con el grupo en la interpretación y desarrollo de los problemas que contiene la ficha de cálculo.
- Impartir las explicaciones necesarias para que los participantes interpreten correctamente el plano "Planta de un baño y aparejo cerámico para pisos" que aparece en la ficha de dibujo.
- Dar explicaciones muy amplias sobre la ficha de seguridad "El sifón evita los malos olores y previene contra las enfermedades".
- Comprobar que los "Abajadores-Alumnos asimilaron los conocimientos tecnológicos y comprendieron las explicaciones sobre los ejercicios por medio de preguntas.
- Comprobar que fue sabido el significado de cada uno de los términos que aparecen en la ficha de técnicas de comunicación.

EQUIPO Y HERRAMIENTASIndividuales

Nivel de burbuja
 Hilo
 Lápiz
 Regla - Palustro
 Metro - Liana de madera
 Martillo - Tenazas

Colectivas

Nivel de manguera
 Balde
 Artesa
 Artesa

MATERIAL DE CONSUMO

Mosaico de vidrio
 Mosaico cerámico
 Mayólica o piso rojo
 Exagonal esmaltado
 Colorantes minerales

Cemento blanco
 Cemento gris
 Rejilla para sifones
 Arena lavada

AYUDAS DIDACTICAS

Los materiales y herramientas empleadas.
 El piso de un baño listo para enchapar.
 La Unidad de enseñanza.

EVALUACION

1. Qué cualidades debe tener un buen material para enchape de piso?
2. Qué entiende usted por desnivel ?
3. Qué importancia tienen los desniveles en la ejecución de pisos?
4. Qué es el cemento Portland? Qué precauciones deben tenerse en su almacenamiento?
5. Qué importancia tiene la relación agua-cemento en la preparación de morteros y hormigones?
6. Para qué se usan las rejillas de piso?

TIEMPO PREVISTO:TIEMPO REAL:

CONVENIO SENA - ASOCIACION COLOMBIANA DE CERAMISTAS

CURSO: ENCHAPADOR EN MATERIALES CERAMICOS
UNIDAD No. 7: ENCHAPADO DE UN PISC.
FICHA: DE OPERACIONES

OPERACIONES

1. TRAZAR NIVELES EN PISC.

- Estudiar plano.
- Localizar sitio de sifón.
- Buscar nivel de referencia.
- Pasar nivel.
- Determinar nivel de la rejilla.
- Comprobar ubicación de la rejilla y desniveles.

3. ENCHAPE EN MATERIALES CERAMICOS.

2.1 COLOCACION DE MAYOLICA Y EXAGONAL ESMALTADO.

- Enchapar en fresco.
- Seleccionar materiales.
- Observar que todas las cajas del material que se van a utilizar, estén identificadas con los mismos números de lote y tamaño.
- Remojar el material.
- Preparar mortero de cemento, arena lavada y agua.
- Ejecutar maestras teniendo en cuenta desniveles.
- Extender mortero con regla.
- Afinar mortero con llana de madera.
- Espolvorear cemento puro, sobre la superficie afinada y homogenizar la humedad con llana de madera.
- Trazar escuadra sobre el mortero aplicando el sistema 3 - 4 - 5.
- Asentar cada pieza dejando 1 m.m. de separación entre ellas.

ESQUEMAS



figura # 2



figura # 3



figura # 4



figura # 5

HERRAMIENTAS

Nivel de manguera
 Nivel de burbuja
 Hilo
 Regla
 Martillo
 Metro

Palustro
 Regla
 Metro
 Llana
 Hilo
 Batea
 Balde
 Tenazas
 Mazo de madera
 Brocha
 Espátula de caucho.
 Nivel.

OPERACIONES

- Emparejar las piezas golpeándola suavemente con un trozo de madera.
 - Quitar mezcla entre uniones con esponja o cepillo.
 - Limpiar superficie enchapada con estopa.
 - Preparar masilla de cemento blanco y agua más colorantes 1/3 si es necesario.
 - Emboquillar con la masilla antes preparada.
 - Retirar sobrantes de la lechada con paleta de caucho.
 - Limpiar totalmente el enchape:
1. Con agua y esponja.
 2. Con carnaza de cuero o aserrín.
 3. Con A. C. P. M.

Nota:

Este sistema es el más recomendado por razones de mejor adherencia y acabado.

- Enchapar en estampillado.
- Seleccionar materiales.
- Observar que todas las cajas del material que se va a utilizar, estén identificados con los mismos números de lote y tamaño.
- Remojar material.
- Preparar superficie.
- Humedecer superficie.
- Trazar líneas guías.
- Preparar masilla pegadora.
- Colocar hiladas guías.
- Aplicar masilla pegadora en las piezas y ascantarlas.
- Colocar el resto del piso.
- Limpiar uniones y superficies.
- Emboquillar con cemento blanco y colorante si es necesario.
- Limpiar superficie enchapada con una estopa humedecida en E-20 o A. C. P. M.

ESQUEMAS

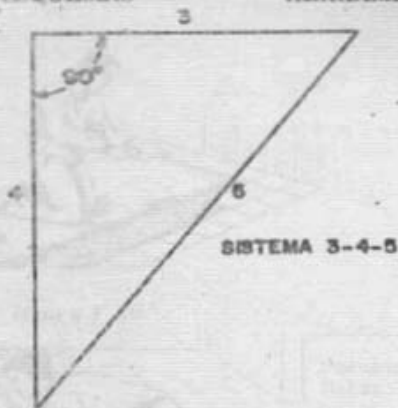


figura # 6



figura # 7



figura # 8



figura # 9

HERRAMIENTAS

Palustre
Balde
Regla
Hilo
Paleta de caucho
Brocha
Mazo madera
Tenazas
Nivel

Nota:

Cuando la superficie a enchapar es demasiado grande es necesario hacer juntas de dilatación de 1 cms. cada 4 mts. Estas juntas deben hacerse también en el revoque.

En casos de enchapes en exteriores se deben rellenar las juntas con un material elástico.



figura # 10

2.2 ENCHAPE DE MATERIALES CERÁMICO EN PAÑOS (Mosaico de vidrio y mosaico cerámico).

- Enchapado en fresco.
- Seleccionar materiales.
- Observar que todas las cajas del material que se va a utilizar, estén identificadas con los mismos números de lote y tamaño.
- Preparar mortero.
- Efectuar muestras previendo desniveles.
- Extender mortero con regla.
- Afinar mortero con llana de madera.
- Preparar masilla pegadora con colorante si es necesario.
- Extender masilla sobre paños y colocarlos.
- Asentar paños con llana metálica.
- Humedecer y quitar papel mínimo 1/4 de hora y máximo 1 hora después de aplicado el producto.
- Emboquillar con masilla coloreada si es necesario.
- Retirar sobrantes de lechada con una paleta de caucho.
- Limpiar la superficie enchapada con estopa.
- Si el enchape está muy manchado limpiar con una mezcla de ácido muriático y agua en proporción de 1 a 10.



figura # 11

Palustre
Balde
Nivel
Reglas
Llana madera
Llana metálica
Brocha
Hilo
Espátula metálica
Espátula caucho.



figura # 12



figura # 13

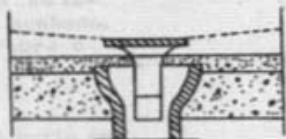
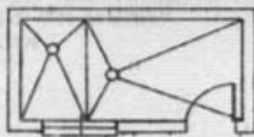
OPERACIONES

ESQUEMAS

HERRAMIENTAS

3. COLOCAR REJILLAS DE PISO.

- Seleccionar la rejilla.
- Verificar desniveles.
- Limpiar sifón.
- Preparar mortero.
- Aplicar mortero.
- Introducir soso en sifón.
- Asegurar rejilla.
- Controlar:
 - Localización.
 - Asentamiento.
 - Limpieza interior.



Nivel
Martillo
Palustre
Alicates
Balde
Destornillador

figura # 14

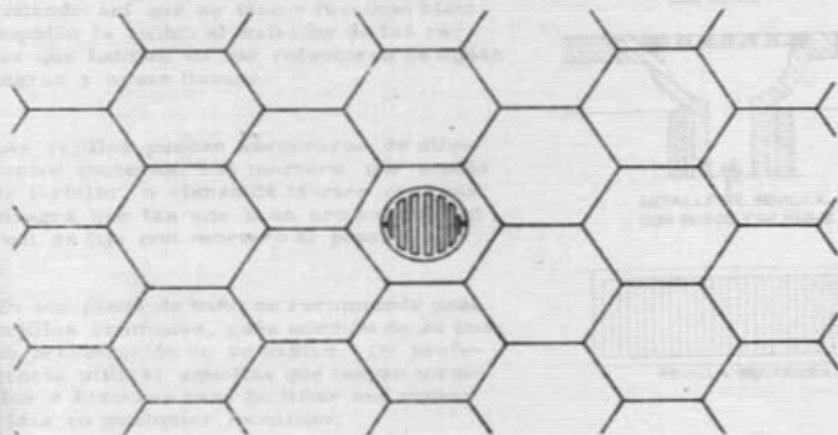


figura # 15