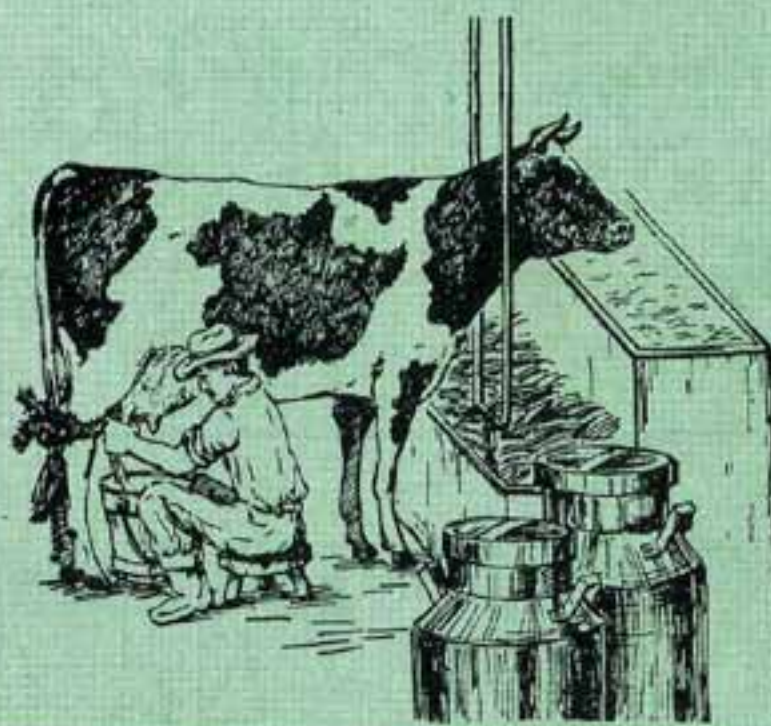


MD/01
00069
1985
P.3

SENA

AB

FORMACION ABIERTA Y A DISTANCIA



PROCESO DE EJECUCION DEL ORDEÑO MECANICO

3
CARTILLA

PRESENTACION

El ordeño con equipo mecánico es un adelanto tecnológico que permite, por una parte, agilizar el ordeño, garantizar la higiene de la leche y, por otra obtener el máximo de rendimiento en la producción. Pero la vida útil del equipo de ordeño, la calidad y cantidad de la leche y el estado de salud de sus animales dependen esencialmente del manejo y mantenimiento que le haga al equipo del ordeño mecánico.

En esta cartilla le proporcionaremos la información necesaria para que usted opere y haga el mantenimiento requerido por el equipo de ordeño. Pues en la cartilla sobre «**ordeño mecánico**» primera parte, usted estudió las características de las vacas para ordeñar mecánicamente, los tipos de instalaciones y de máquinas ordeñadoras, los registros que deben llevar en el ordeño y se enumeraron los pasos del proceso de ejecución del ordeño mecánico. Precisamente de lo que se trata, en esta cartilla, es de desarrollar el procedimiento de cada uno de estos pasos que se hacen para ordeñar con equipo mecánico.

Estimado ganadero, reflexione sobre los puntos que le presentamos aquí y estudie con máxima atención todo lo relacionado con el manejo de este equipo y obtendrá grandes beneficios en su hato de ordeño.

ATENCIÓN: El mantenimiento permanente del equipo mecánico de ordeño constituye la vida útil del mismo equipo.

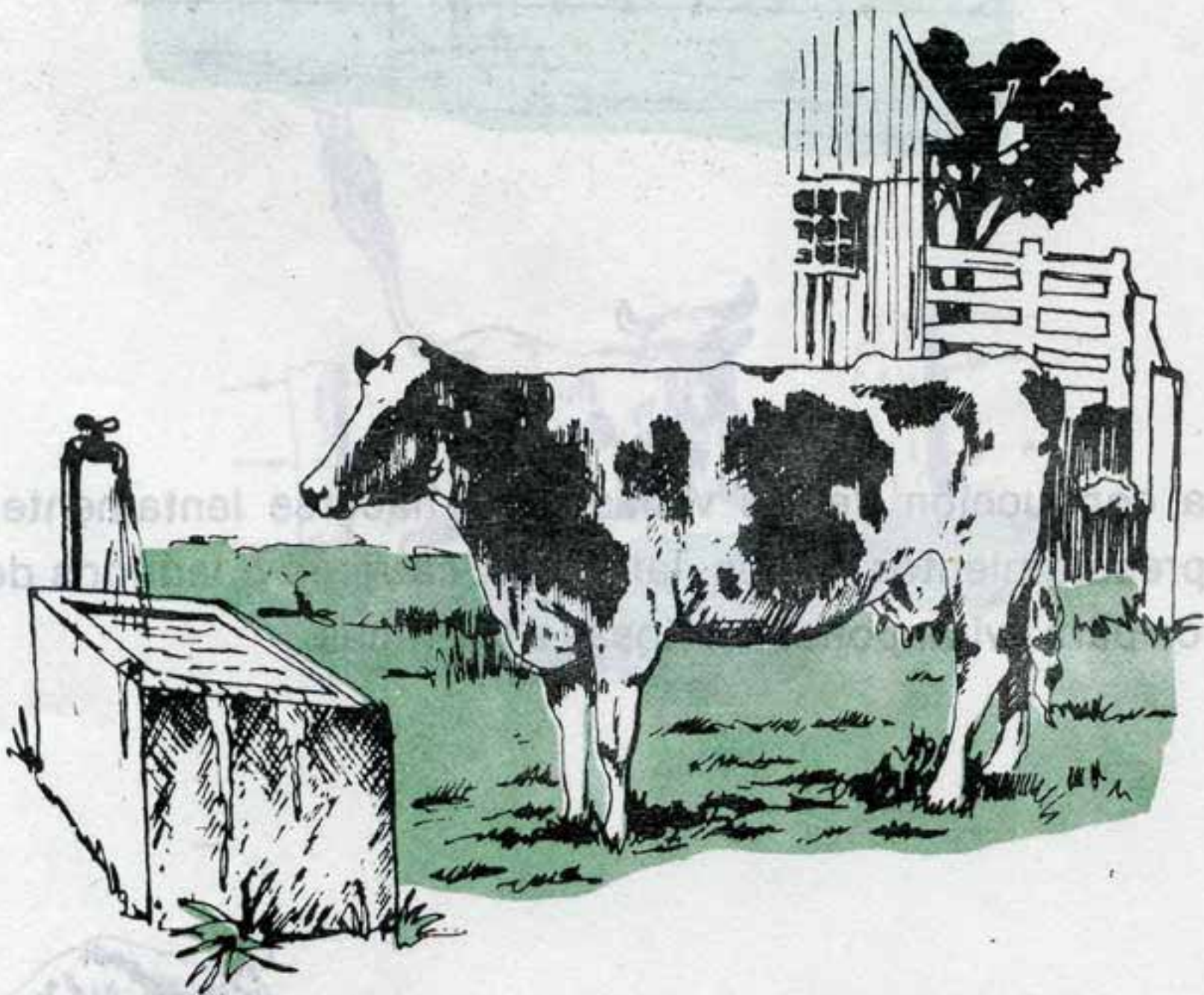
El ordeño con equipo mecánico es un adelanto tecnológico que permite, por una parte, agilizar el ordeño, garantizar la higiene de la leche y, por otra, obtener el máximo de rendimiento en la producción. Pero la vida útil del equipo de ordeño, la calidad y cantidad de la leche y el estado de salud de sus animales dependen esencialmente del manejo y mantenimiento que le haga al equipo del ordeño mecánico.

En esta cartilla le proporcionaremos la información necesaria para que usted opere y haga el mantenimiento requerido por el equipo de ordeño. Pues en la cartilla sobre «ordeño mecánico» primera parte, usted estudió las características de las vacas para ordeñar mecánicamente, los tipos de instalaciones y de máquinas ordeñadoras, los registros que deben llevar en el ordeño y se enumeraron los pasos del proceso de ejecución del ordeño mecánico. Precisamente de lo que se trata, en esta cartilla, es de desarrollar el procedimiento de cada uno de estos pasos que se hacen para ordeñar con equipo mecánico.

Estimado ganadero, reflexione sobre los puntos que le presentamos aquí y estudie con máxima atención todo lo relacionado con el manejo de este equipo y obtendrá grandes beneficios en su ordeño.

A. CONDUCCION DE LAS VACAS

Cuando vaya al potrero o manga a llevar las vacas al ordeño, debe observar:



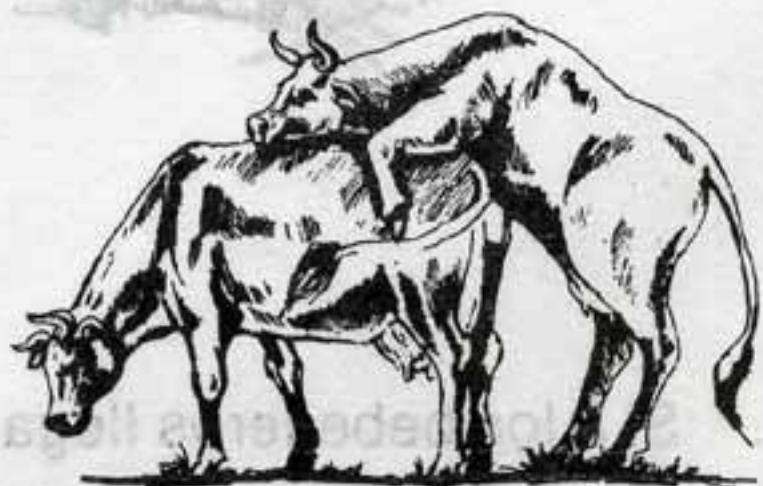
1. Si a los bebederos llega suficiente agua limpia, o si por el contrario las vacas no han bebido agua y tienen sed.

2. Si la pastada o comida ha sido suficiente, o si ya se tiene sobrepastoreo y el potrero ha quedado arrasado.

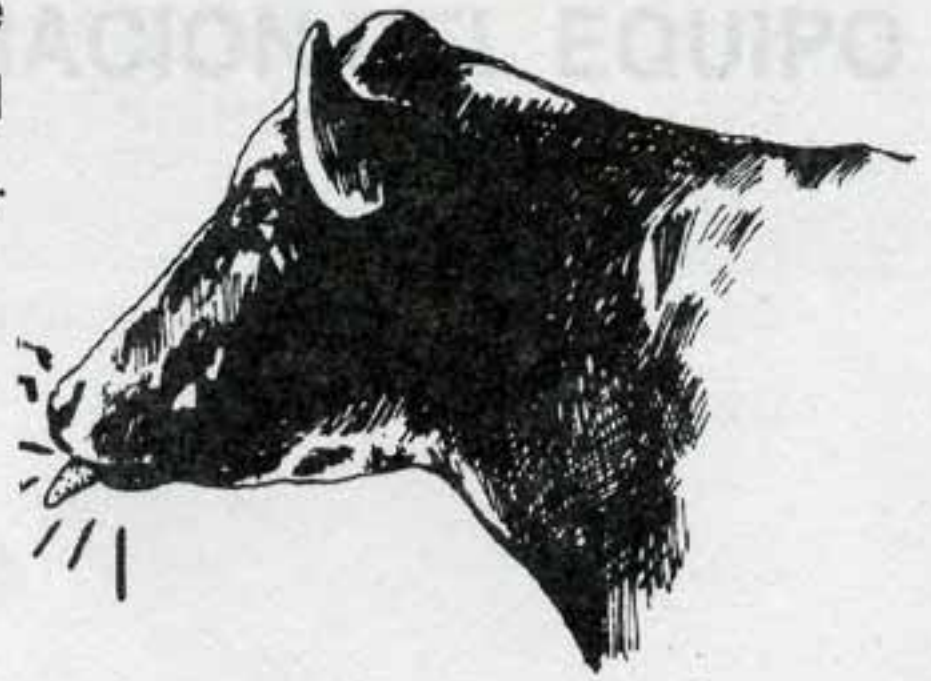


3. La conducción de las vacas debe hacerse lentamente, sin apresuramientos, gritos, latigazos, carreras o ladridos de perros para evitar poner nerviosas a las vacas.

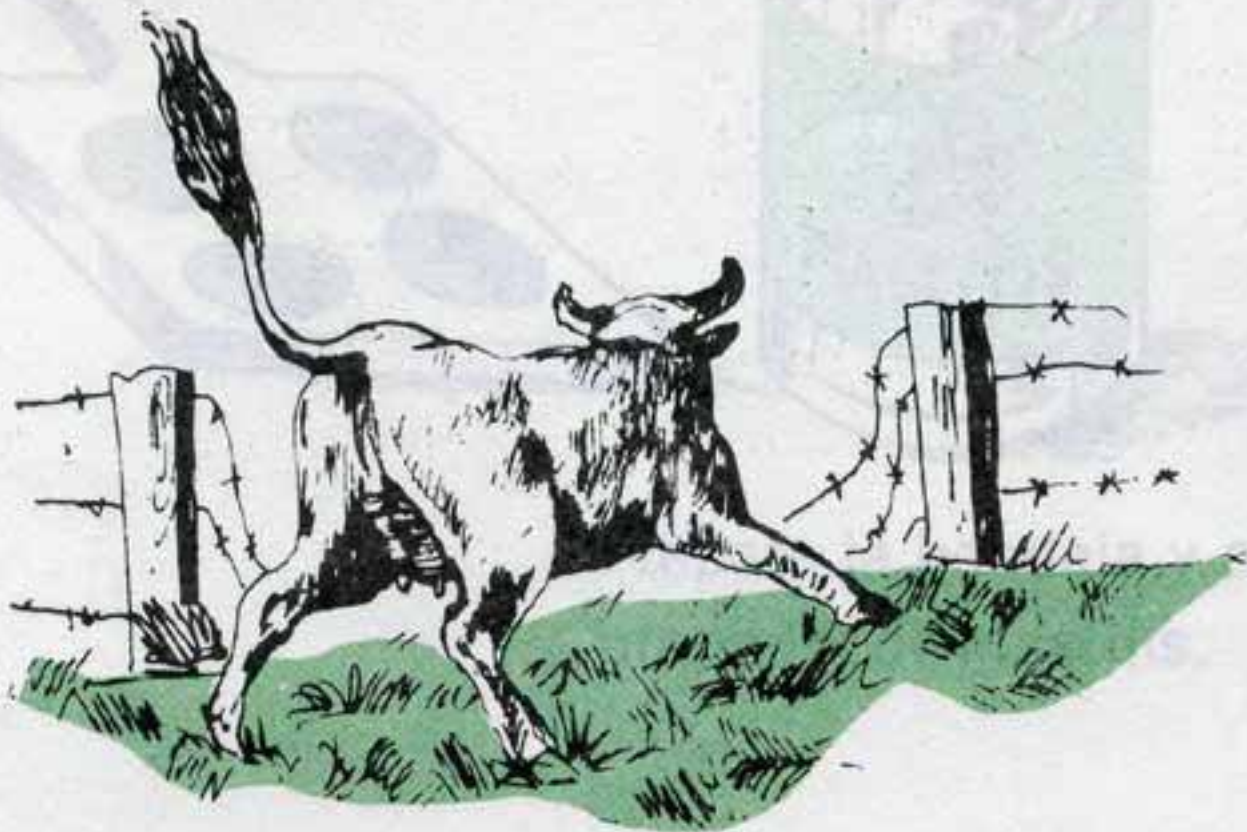
4. Usted observará las vacas que estén en celo y determinará si inician el calor o si es el momento propicio para proceder a inseminarlas o llevarlas al toro.



5. Las vacas que posiblemente estén enfermas tendrán la piel erizada, el hocico seco, estarán cojas o tendrán tos.



6. También tenga cuidado con el estado de los cercos. Observe si hay alambres rotos y por lo tanto portillos.



Al hacer estas observaciones podrá programar las actividades y tareas a realizar con el hato durante el día.