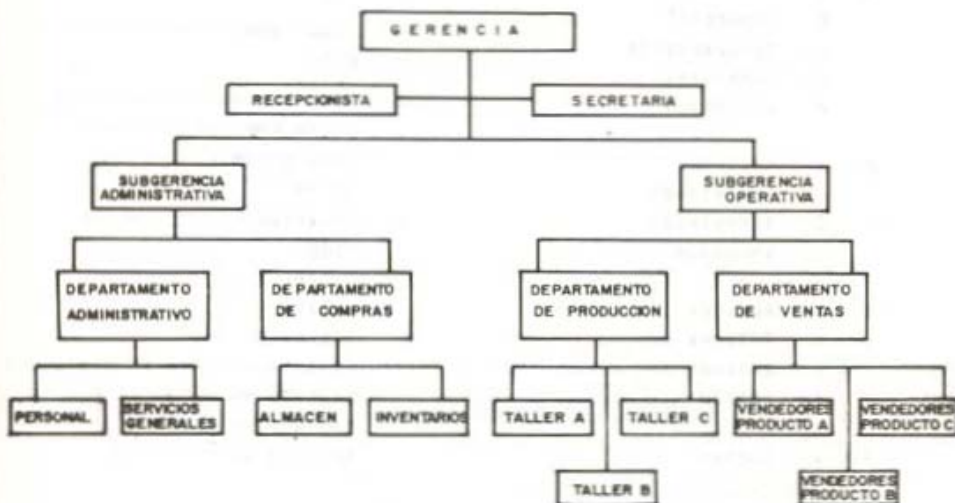


PRUEBA FINAL

1. De acuerdo con la actividad a que se dedica, identifique el sector económico a que pertenece cada una de las siguientes empresas:
 - a. Fábrica de zapatos "El Nogal".
 - b. Supermercado "La Rebaja".
 - c. Hacienda Ganadera "El Halcón".
 - d. Droguerías "Salud y Vida".
 - e. Empresa Municipal de Teléfonos.
2. Según el número de propietarios, clasifique las siguientes empresas; escriba su respuesta frente a cada nombre.
 - a. Leonidas Lara e Hijos
 - b. Jaime Pérez - Agente de Aduana.
 - c. Estudios Fotográficos Raúl Acevedo.
 - d. Gómez y Galeano - Arquitectos Asociados.
3. Clasifique las siguientes empresas según la naturaleza de su constitución; escriba su respuesta al frente de cada nombre.
 - a. Empresa Municipal de Acueducto.
 - b. Fábrica de Aceites "La Resbalosa".
 - c. Industrias Metálicas "La Cometa".
 - d. Instituto Nacional de Bienestar Social.

4. Analice el siguiente organigrama y responda las preguntas que encontrará a continuación:



- ¿Cuántas personas dependen directamente del Gerente?
- ¿Cuántos Departamentos dependen de la Subgerencia Administrativa?
- ¿De qué Departamento dependen las personas que trabajan en el taller B?
- ¿Qué camino debe seguir una comunicación originada en la sección de inventarios para llegar a la Gerencia?
- ¿Por cuáles Dependencias responde directa o indirectamente la Subgerencia Operativa?

RESPUESTAS A LA PRUEBA FINAL

1. a. Industrial
b. Comercial
c. Agropecuaria
d. Comercial
e. Servicios
 2. a. Sociedad
b. Individual
c. Individual
d. Sociedad
 3. a. Pública
b. Privada
c. Privada
d. Pública
 4. a. Cuatro
- b. Dos
 - c. Departamento de Producción
 - d. Inventarios - Departamento de Compras - Subgerencia Administrativa - Gerencia.
 - e. Departamento de Producción.
Taller A
Taller B
Taller C
Departamento de Ventas
Vendedores producto A
Vendedores producto B
Vendedores producto C