

3.0072.

S/MD/01
00370
S.f.



SERVICIO NACIONAL DE APRENDIZAJE
COLOMBIA

SUBSECTOR AGRICULTURA



Código: 00605

CBS

COLECCION BASICA SENA

517010100070

TABLA DE CORRESPONDENCIA ENTRE: H.T. - H.O. - H.I.T. - H.V. DIRECTAMENTE RELACIONADAS

SUBSECTOR: AGRICULTURA

DEPARTAMENTO: BASICO

SECCION: RIEGOS Y DRENAJES

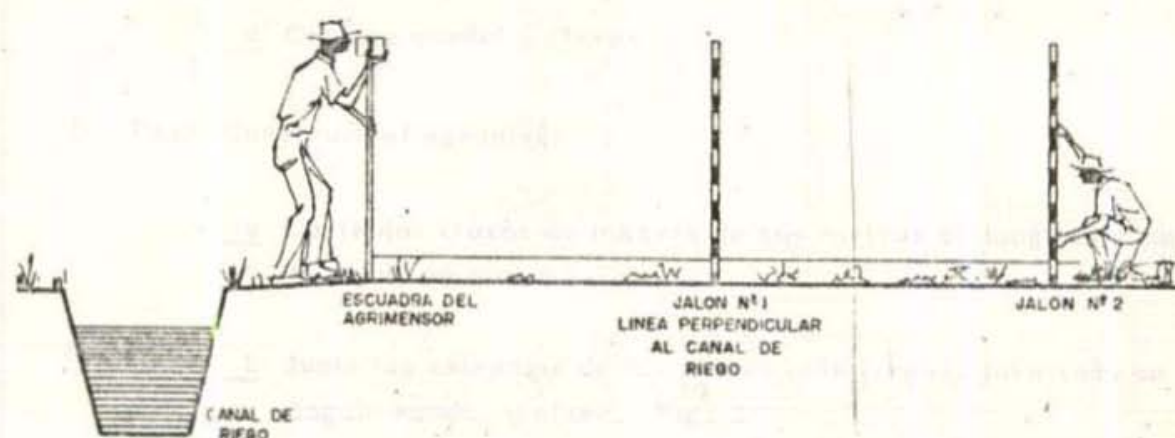
CCODIGO: 00605

HOJA DE TAREA H.T.	C6g.	HOJA DE OPERACION H.O.	C6g.	HOJA DE INFORMACION TECNOLOGICA H.I.T.	C6g.	HOJA DE VERIFICACION H.V.	C6g.
Construir y conservar acequias	001	Construir agronivel Construir escuadra del agrimensor Manejar la escuadra del agrimensor Trazar con cinta y jalón Construir acequias en terreno plano Conservar acequias	001 002 003 004 005 006	El agronivel Escuadra del agrimensor Cinta y jalón Acequias Acequias (conservación)	001 002 003 004 005	Hoja de Verificación	001
Aforo de aguas	002	Aforar aguas directa- mente Aforar aguas por flota- dores	007 008	Aforo de aguas	006	Hoja de Verificación	002
Determinación de hu- medad	003	Determinar humedad del suelo	009	Relación agua-suelo- planta Agua para riego	007 008	Hoja de Verificación	003

HOJA DE TABLA H.T.	Código	HOJA DE OPERACION H.O.	Código	HOJA DE INFORMACION TECNOLOGICA H.I.T.	Código	HOJA DE VERIFICACION H.V.	Código
Riego superficial	004	Construir trinchos Hacer riego por surcos	010 011	Trinchos El riego Sistema de riego por surcos	009 010 011	Hoja de Verificación	004
Riego por inundación por secciones grandes	005	Regar por secciones grandes	012	Sistema de riego por inun- dación y por secciones grandes	012	Hoja de Verificación	005
Riego por inundación y por tazas	006	Hacer riego por tazas	013	Sistema de riego por inundación y por tazas	013	Hoja de Verificación	006
Riego por aspersión	007	Operar el equipo de riego Hacer mantenimiento al equipo de riego (Motor)	014 015	Riego por aspersión Motobomba Tubería - Instalación (cambios y transporte) Mantenimiento del equipo de riego	014 015 016 017 018	Hoja de Verificación	007
Construcción de drenés	008	Construir drenajes	016	Drenaje del suelo	019	Hoja de Verificación	008

OBJETIVO

Al terminar el estudio de la presente Unidad, usted estará en capacidad de construir acequias, valiéndose de los elementos necesarios, y a la vez conservarlas para evitar la disminución de su capacidad o los represamientos.



HO	Código	HIT	Código
Construir Agronivel	001 RD	El agronivel	001 RD
Construir escuadra del agrimensor	002 RD	Escuadra del agrimensor	002 RD
Manejar la escuadra del agrimensor	003 RD	Cinta y jalón	003 RD
Trazar con cinta y jalón	004 RD	Acequías	004 RD
Construir acequías en terreno plano	005 RD	Acequías (Conservación)	005 RD
Conservar acequías	006 RD	Hoja de Verificación	001 RD

EQUIPO Y HERRAMIENTAS

MATERIALES

Serrucho
 Nivel u "ojo de pollo"
 Cinta métrica
 Azadones y palas
 Martillo
 Escuadra

Madera o guadua
 Piola o cordel
 Clavos
 Pegante de carpintería
 Tablas

Es la elaboración de un aparato para trazar curvas a nivel en el campo.

PROCESO DE EJECUCION

1o. Paso Prepare el material

- a Consiga la madera
- b Consiga una plomada o una piedra
- c Consiga cordel y clavos

2o. Paso Construya el agronivel

- a Corte dos trozos de madera de dos metros de longitud y un trozo de un metro. Fig. 1
- b Junte los extremos de los trozos más largos, formando un ángulo agudo, y clave. Fig. 2
- c Junte el trozo de madera más corto con los otros, en forma de travesaño, y clave. Fig. 3

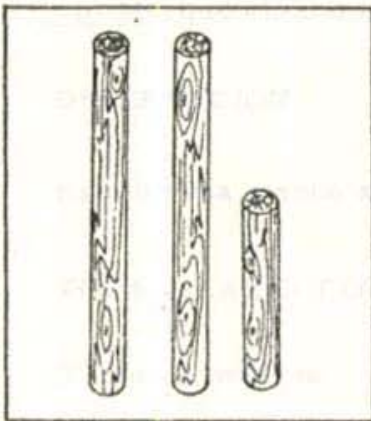


Fig. 1

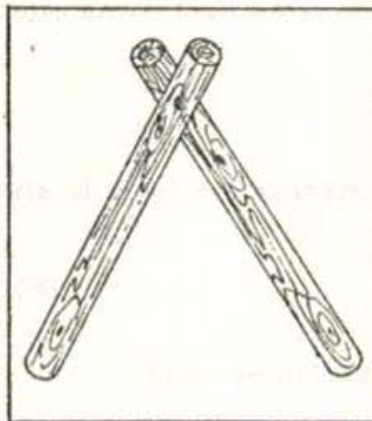


Fig. 2

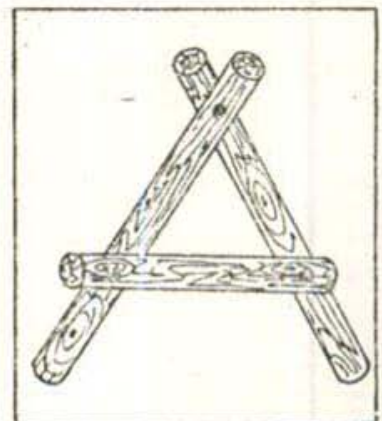


Fig. 3

OBSERVACION:

El aparato construido debe tener la forma de "A" mayúscula.