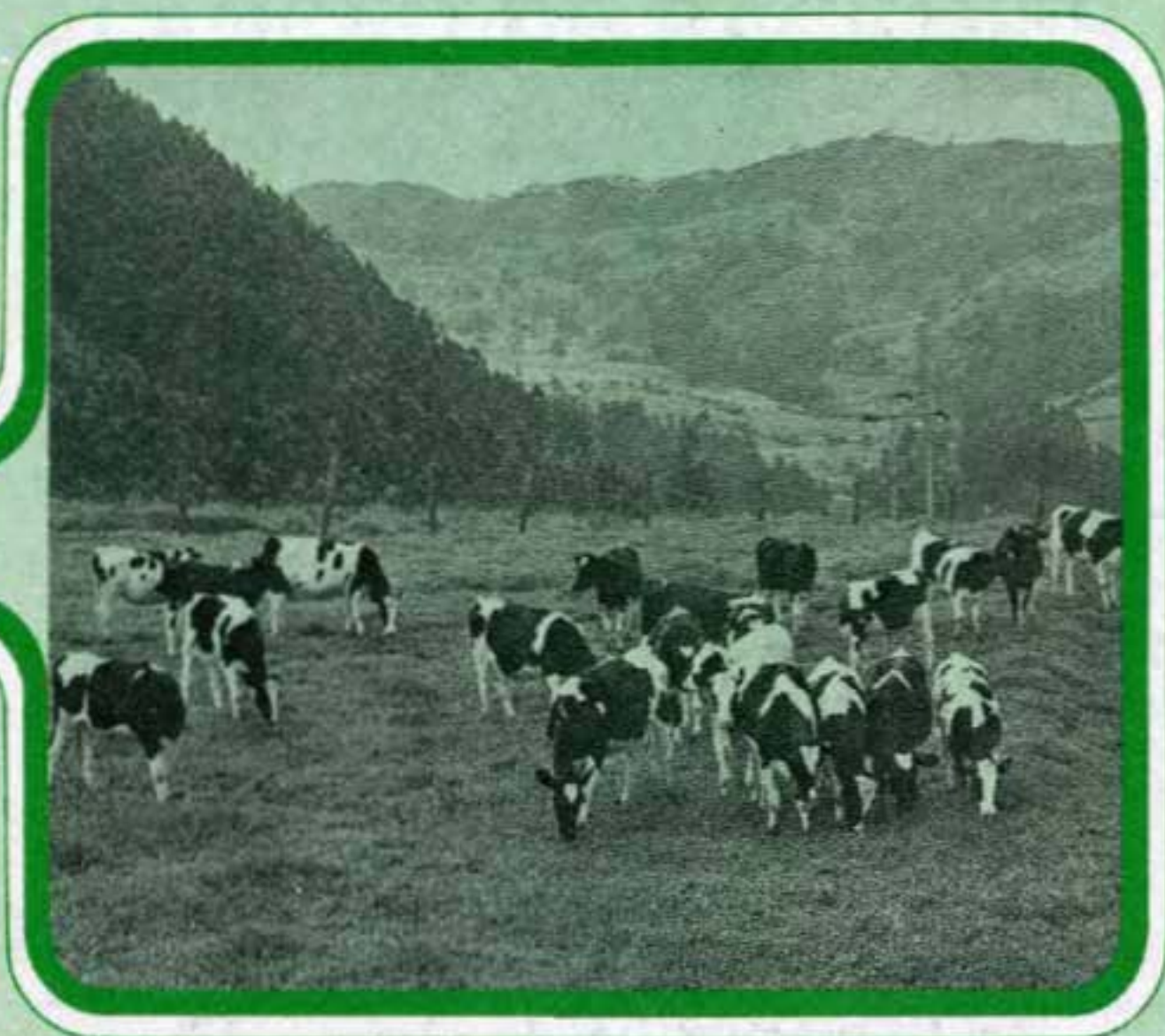


MD/01  
00114  
1985  
P. 4

# SENA

FORMACION ABIERTA Y A DISTANCIA



## GANADERIA

BLOQUE MODULAR: ALIMENTACION DE BOVINOS

### BALANCEO DE RACIONES

1

4

MODULO CARTILLA



## INTRODUCCION

*Amigo estudiante y ganadero:*

*La preparación de los alimentos no es una actividad más en la ganadería, es una necesidad indispensable para lograr que esta industria sea próspera y rentable.*

*La actividad de preparar adecuadamente la comida para sus animales es fundamental para que estos crezcan rápidamente, produzcan más leche, se reproduzcan con mayor facilidad y se mantengan en buen estado sanitario.*

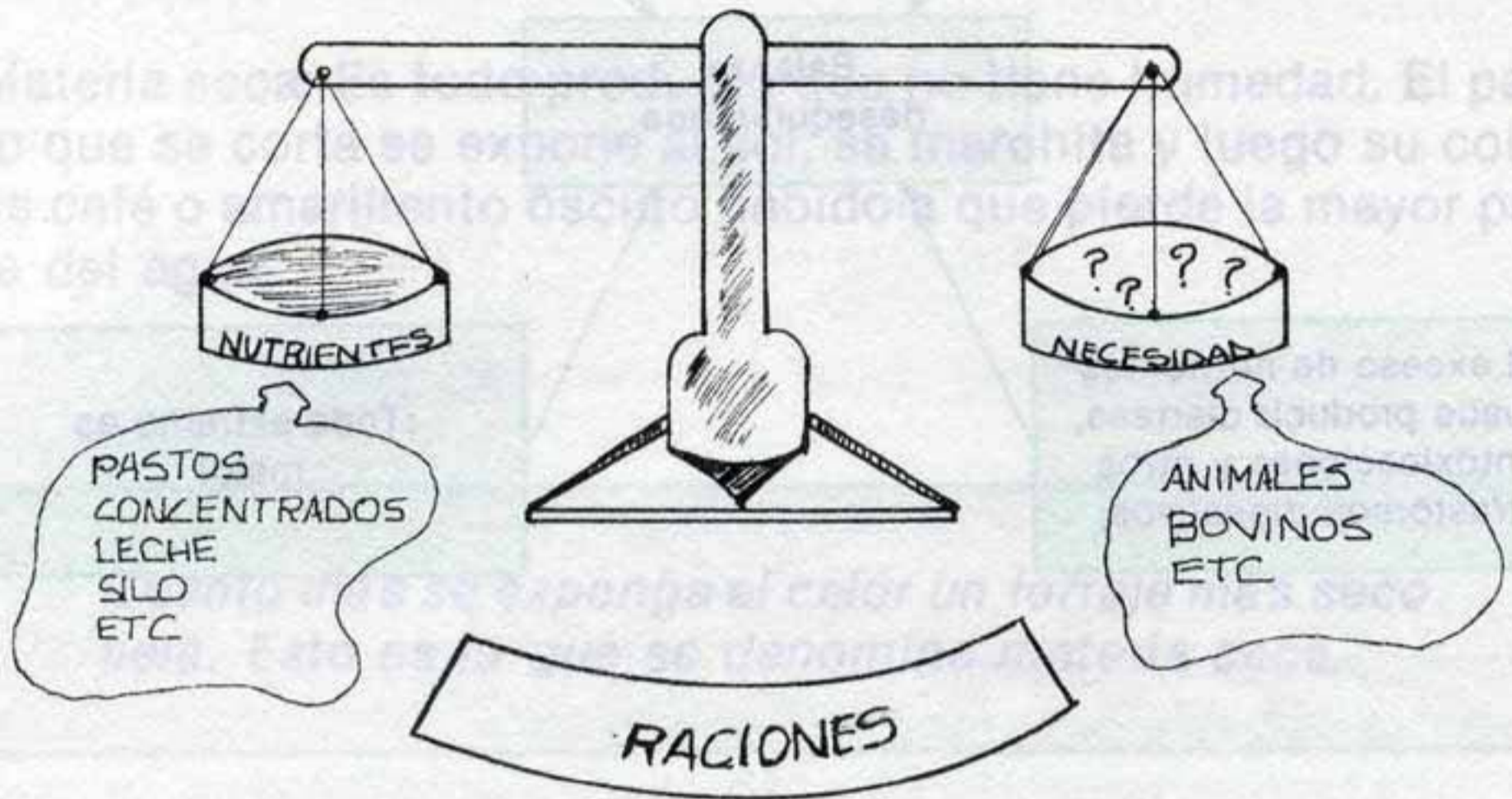
*Al finalizar la lectura de esta Cartilla y realizados los ejercicios y prácticas propuestas usted podrá:*

*Balancear raciones para los Bovinos de la finca de acuerdo a la edad, el peso, etapa productiva, volumen de producción y lo realizará utilizando los insumos que posea en su propiedad o fáciles de conseguir en la zona.*

*En los dos primeros capítulos usted encontrará algunos conceptos previos al balanceo de raciones.*

***La eficiencia de las ganaderías en el mundo depende básicamente del manejo y suministro adecuado en la alimentación.***

# 1. GENERALIDADES



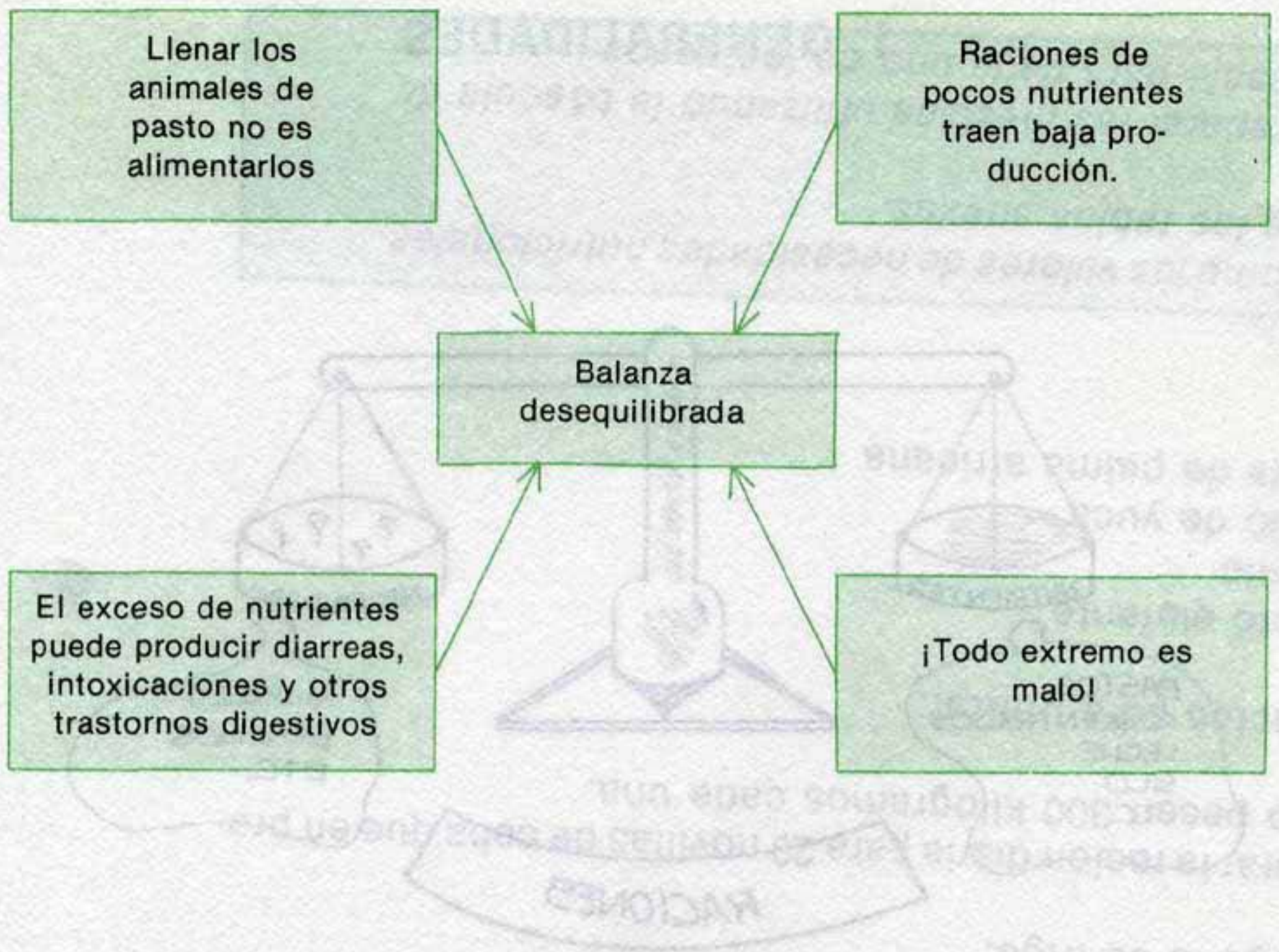
## Balanceo de raciones:

Consiste en preparar comida suficientemente nutritiva que cumpla con los requerimientos de proteínas, energía y otros nutrientes.

Como usted ya sabe todos ellos son necesarios para:

- Mantener animales sanos
- Lograr mejor carne y leche
- Gestar animales más fuertes

También coincidirá con nosotros en estos puntos:



Sabe usted que tipo de comida necesita una vaca que está en producción lechera ?

Será la misma que le dá al reproductor de su finca ?

O acaso la misma que necesita la ternera de levante ?

Coincidirá con nosotros en que :

No es la misma porque las necesidades orgánicas son diferentes!

Unos crecen-otros producen y otros reproducen.

Antes de aprender a realizar el balanceo de raciones veremos algunos conocimientos indispensables para realizar la operación:

- La capacidad de consumo de materia seca de un bovino y