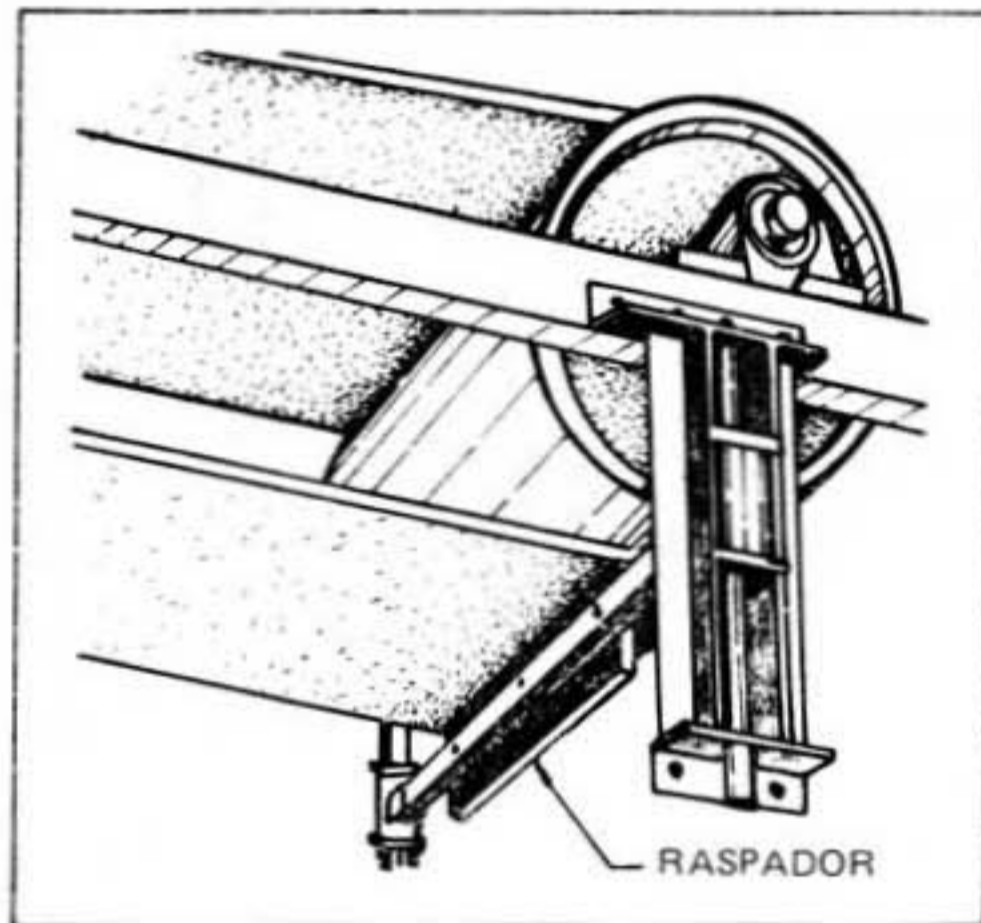


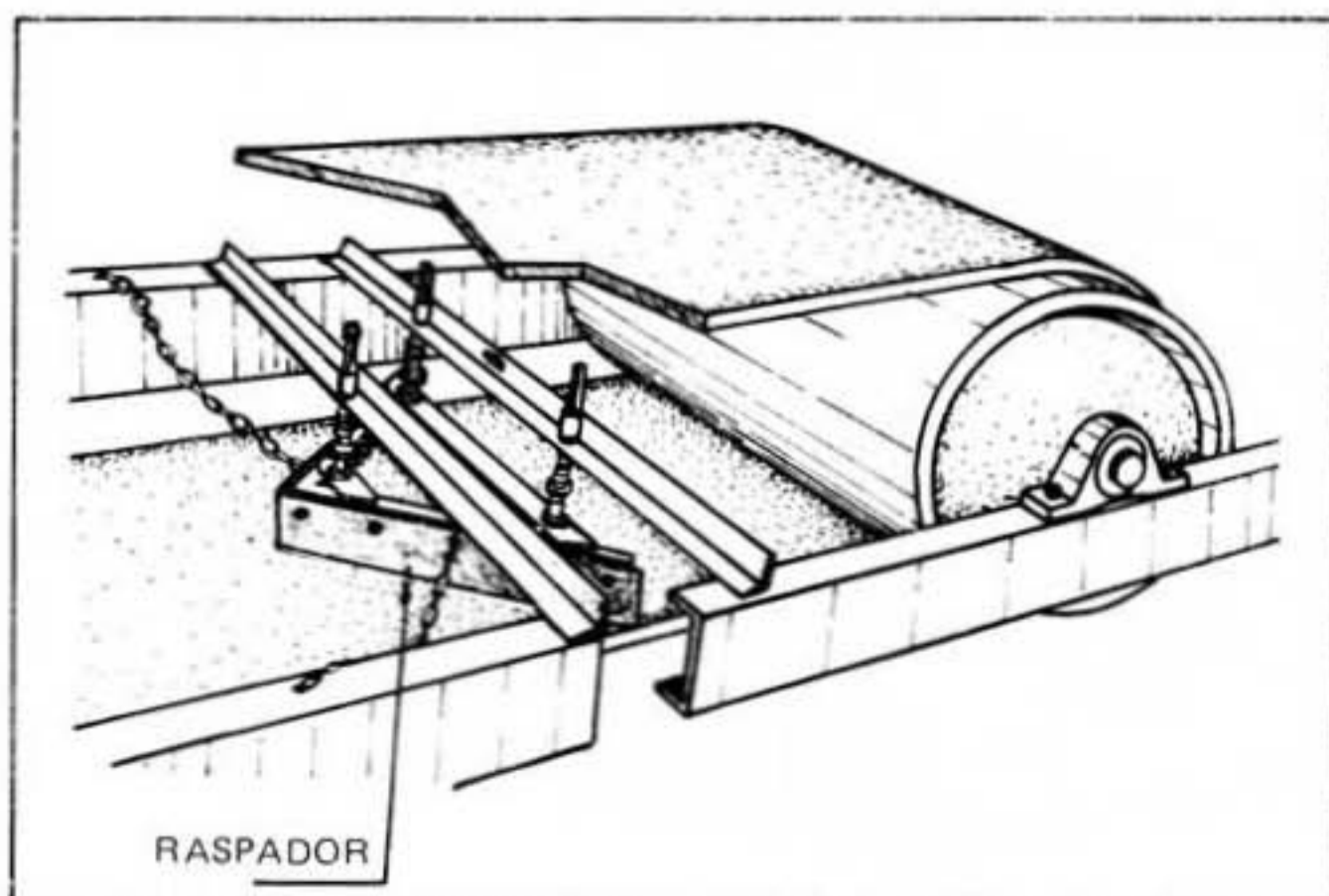
E. TIPOS DE RASPADORES PARA LA CINTA

Su función es retirar el material adherido en la cinta, como lodos, material húmedo, piedras pequeñas o carga que cae a la cinta de retorno.

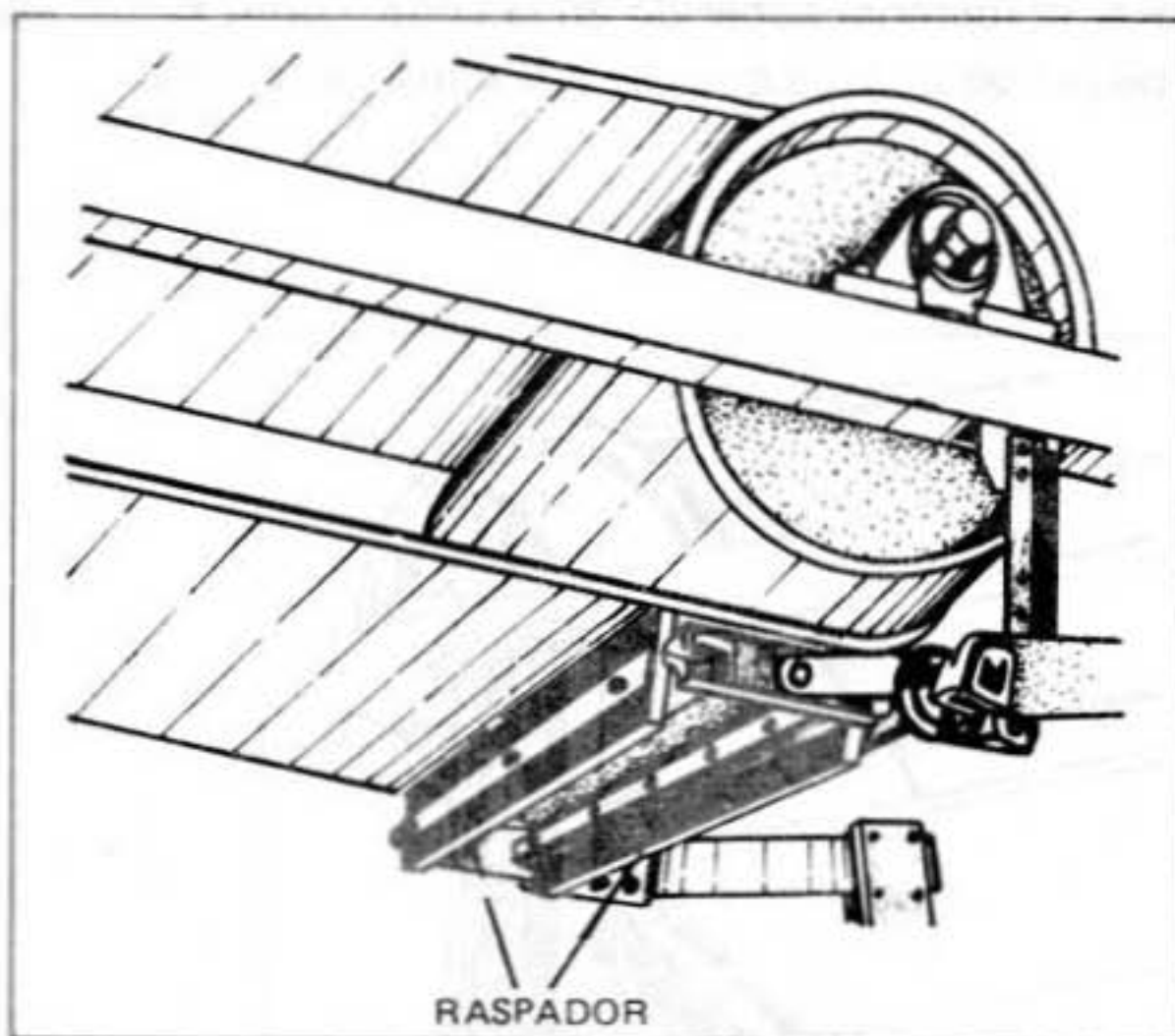
1. Tipo cuchilla.



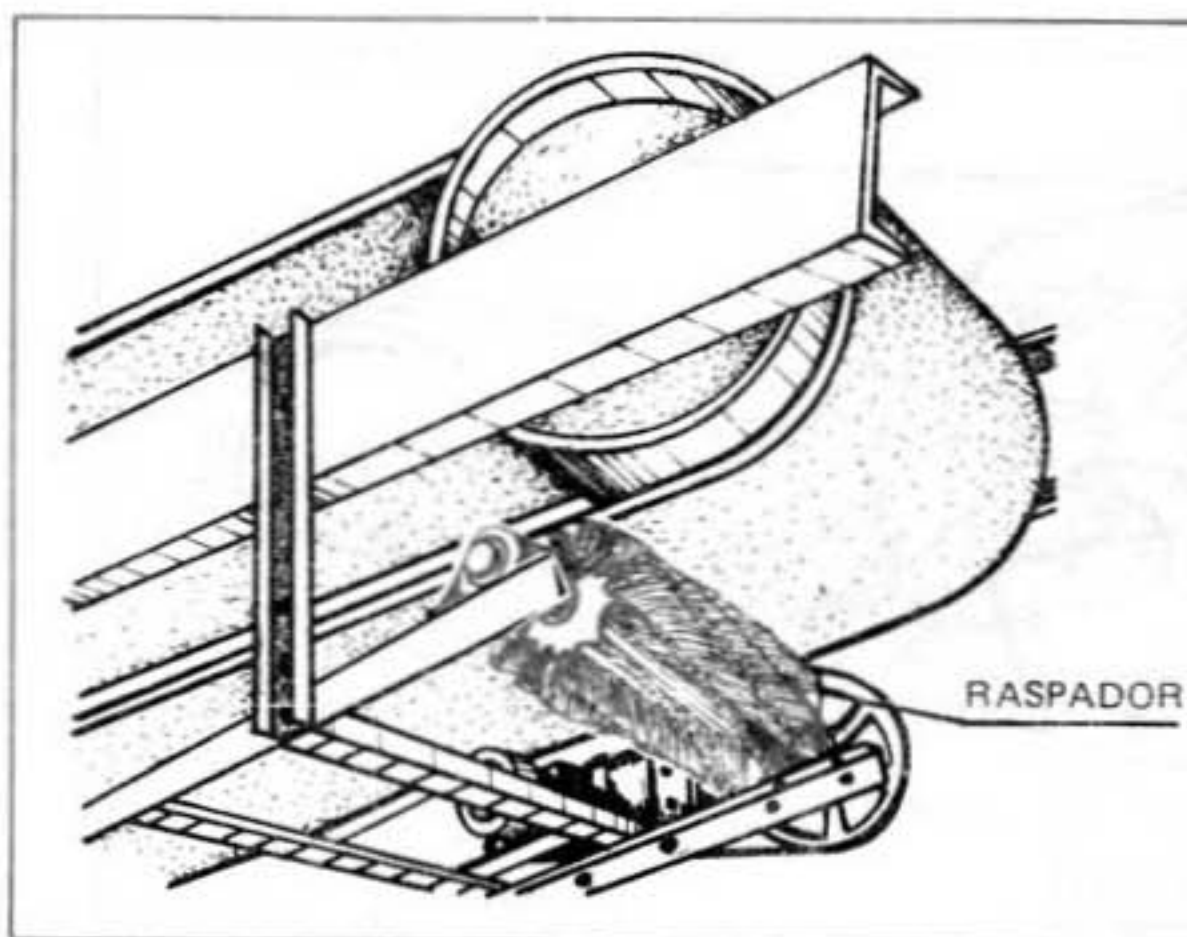
2. Tipo en V inferior



3. Tipo cuchilla doble:



4. Tipo cepillo:

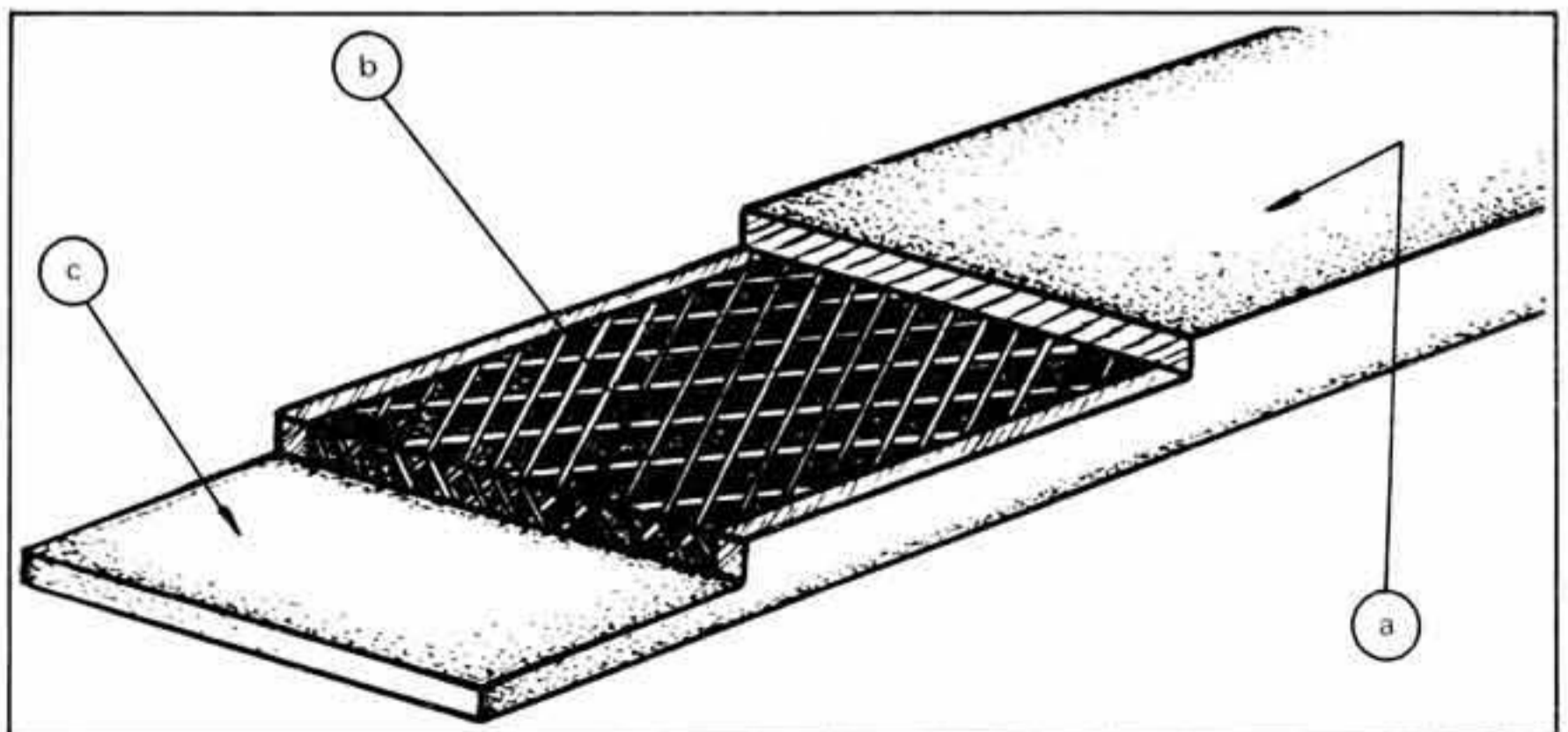


AUTOCONTROL 2

1. En el siguiente cuadro usted encontrará un grupo de conceptos referente a las cintas de caucho, coloque una X en la columna correspondiente según sea falso o verdadero.

CONCEPTO		F	V
a.	La capa superior está diseñada para resistir todos los esfuerzos.		
b.	El núcleo está compuesto por una capa de caucho y tiene mayor espesor que las capas superiores e inferiores.		
c.	La capa inferior de la cinta, resiste daños propios de deslizamiento.		
d.	Las cintas también se pueden clasificar según el tipo de núcleo.		
e.	La cinta de caucho se utiliza para transportar materiales.		

2. En el gráfico dado a continuación, usted deberá identificar las partes constitutivas de una cinta de caucho, escribiéndolas en las líneas correspondientes.

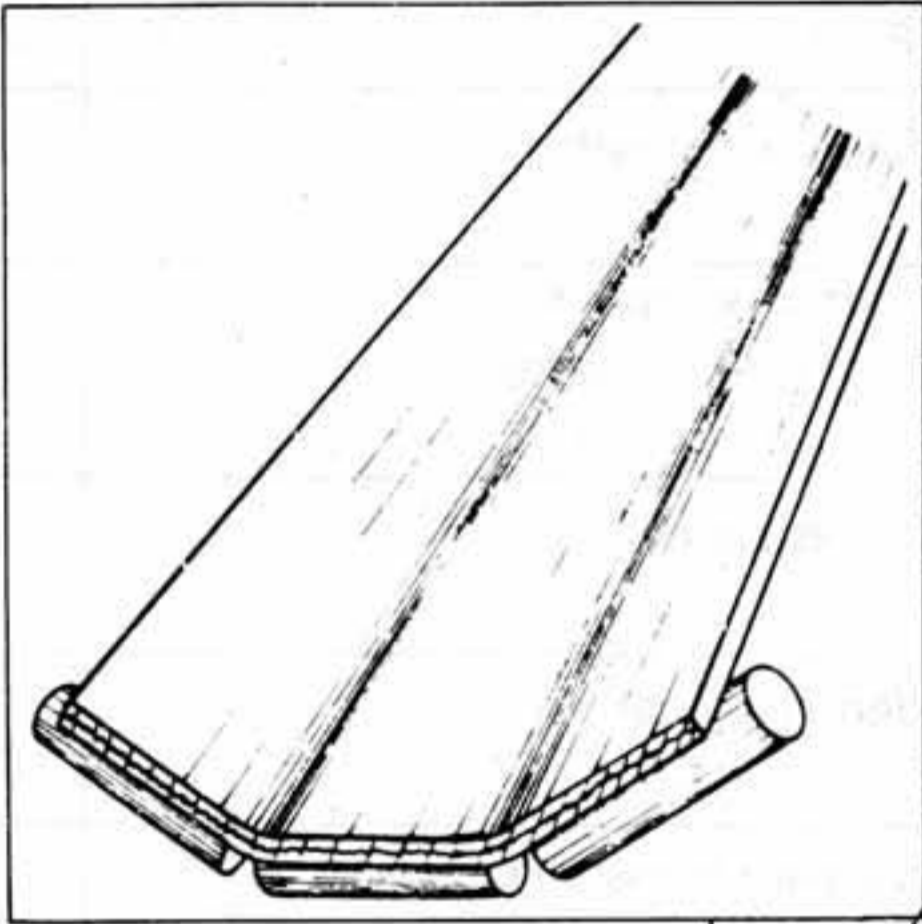


a. _____

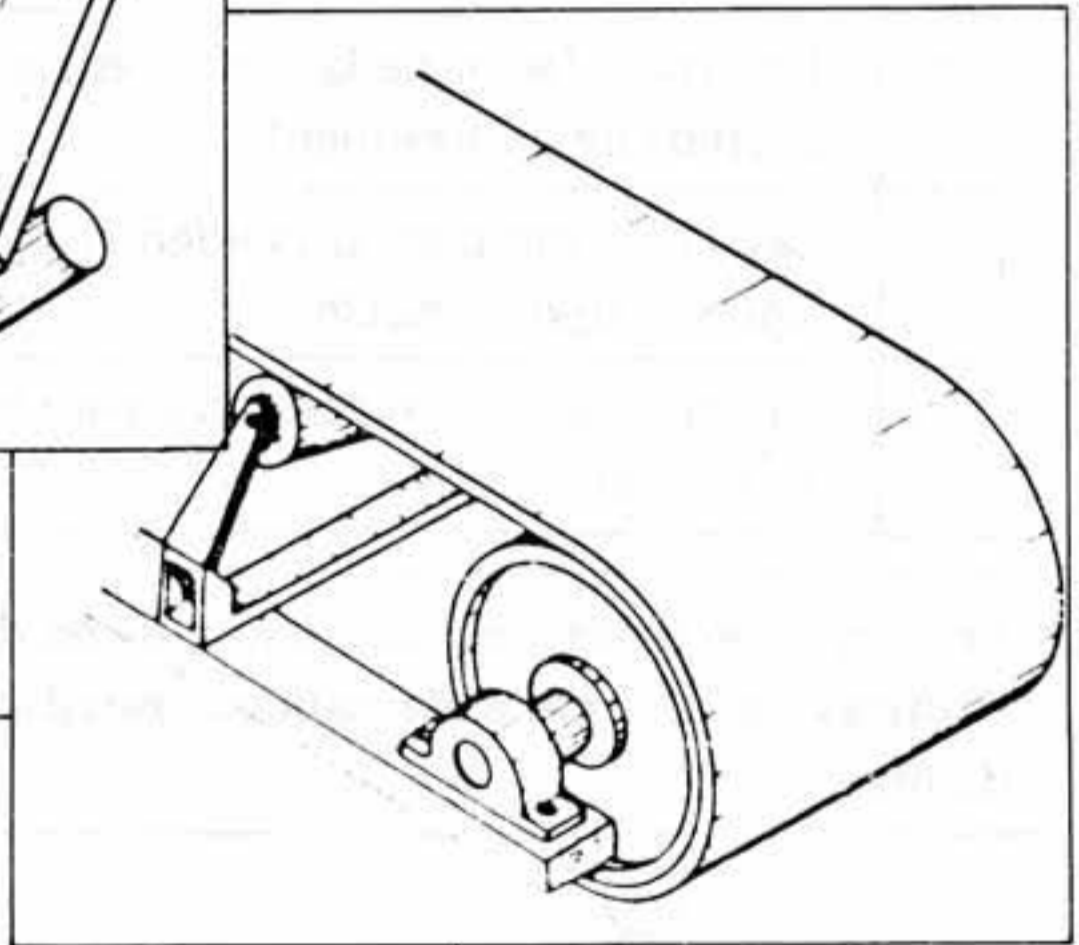
b. _____

c. _____

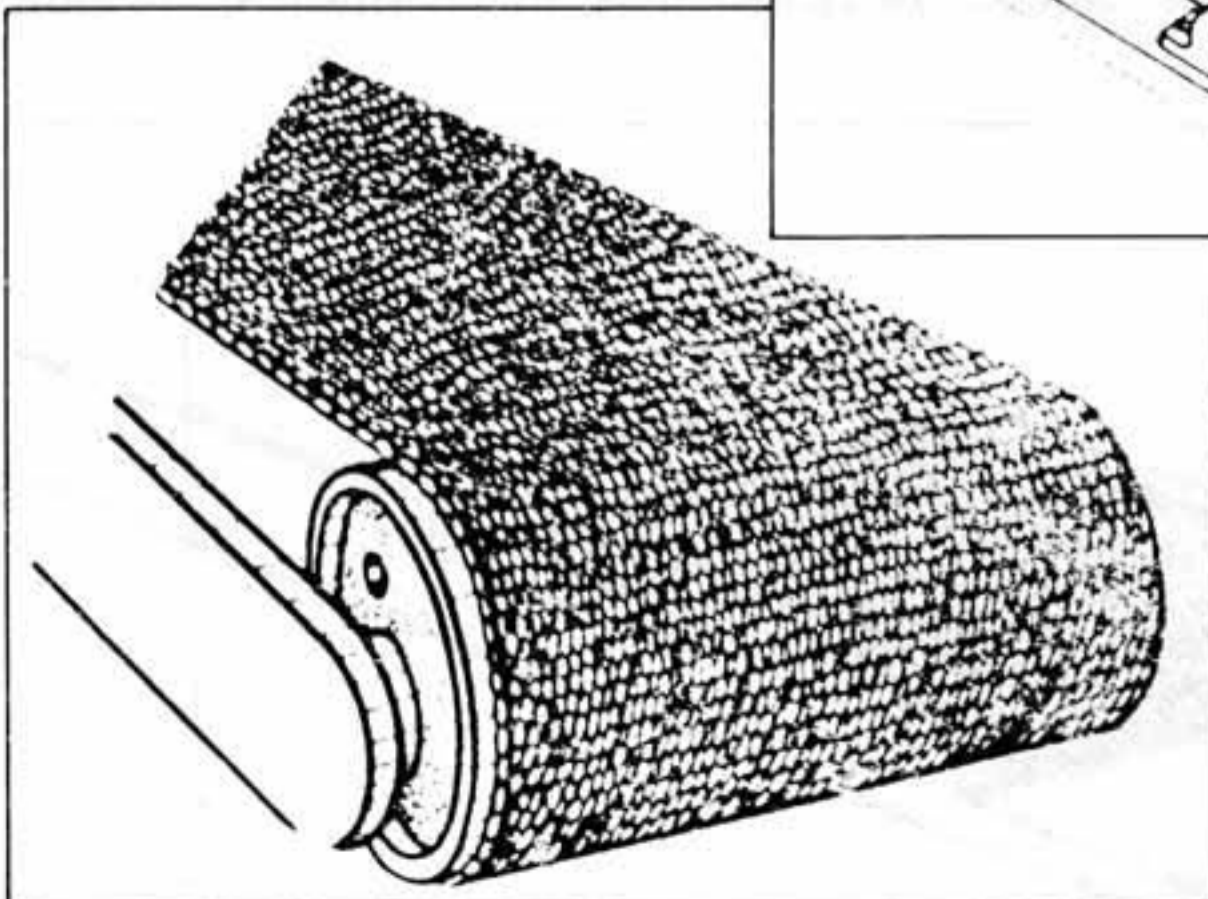
3. Escriba debajo del gráfico el nombre de cada cinta de acuerdo con su clasificación.



a. _____



b. _____



c. _____

3

ACCESORIOS PARA UNION DE CINTAS: TIPOS Y CARACTERISTICAS.

OBJETIVO INTERMEDIO 3

Al terminar el estudio del siguiente tema, usted podrá:

- Definir accesorios para unión de cinta.
- Clasificar los diferentes tipos
- Describir el uso de los accesorios

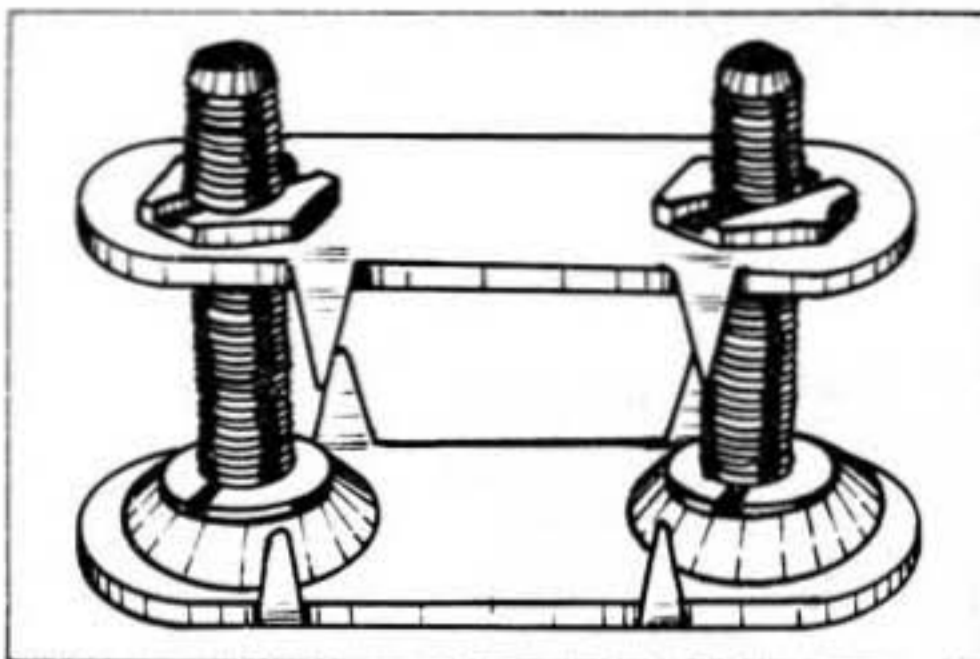
SIN COMETER ERROR

A. DEFINICION DE ACCESORIOS

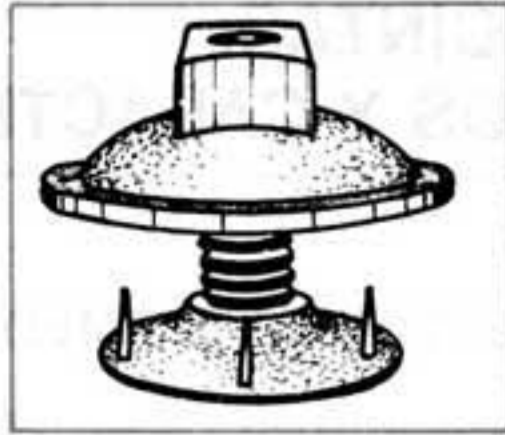
Son elementos metálicos de diversas formas, utilizados para unir una cinta transportadora o prolongar un tramo de cinta en caso de rotura.

B. TIPOS DE UNIONES METALICAS

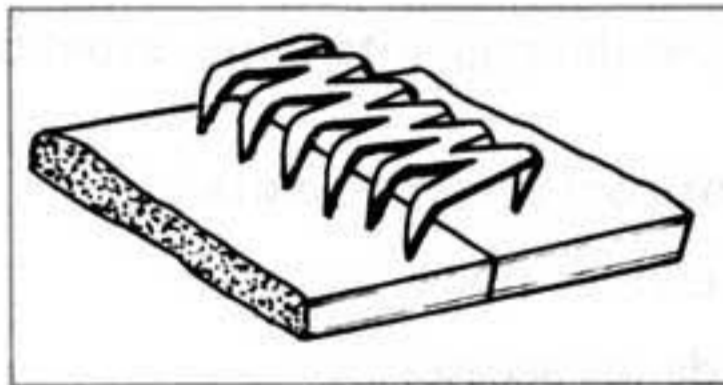
1. Platinas sujetadoras.



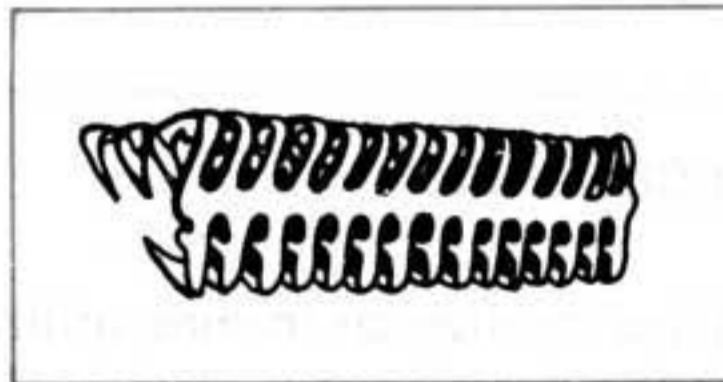
2. Botón individual.



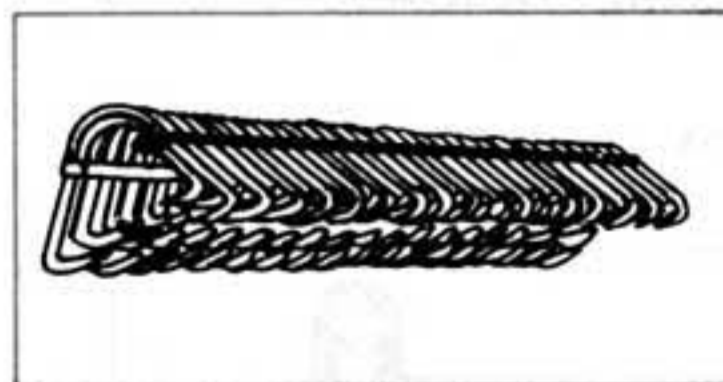
3. Broche metálico.



4. Agrafe diente de caimán.



5. Agrafe tipo gancho.

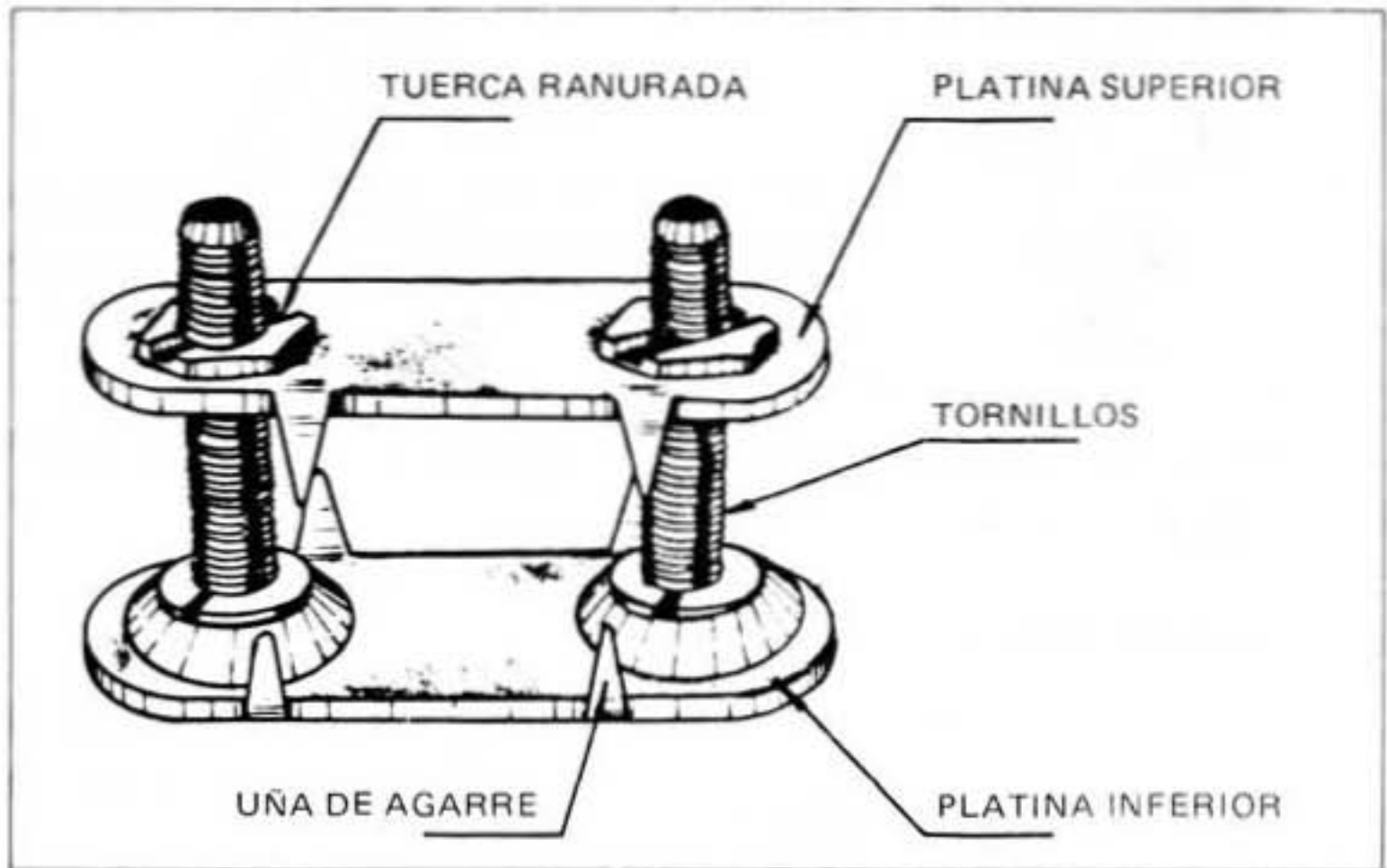


6. Platina abisagrada.

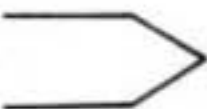



C. CARACTERISTICAS DE LOS TIPOS DE UNIONES

1. Platinas sujetadoras:



a. Consta de cuatro partes

- Platina inferior  con uñas de agarre
- Platina superior 
- Tornillos
- Tuerca ranurada

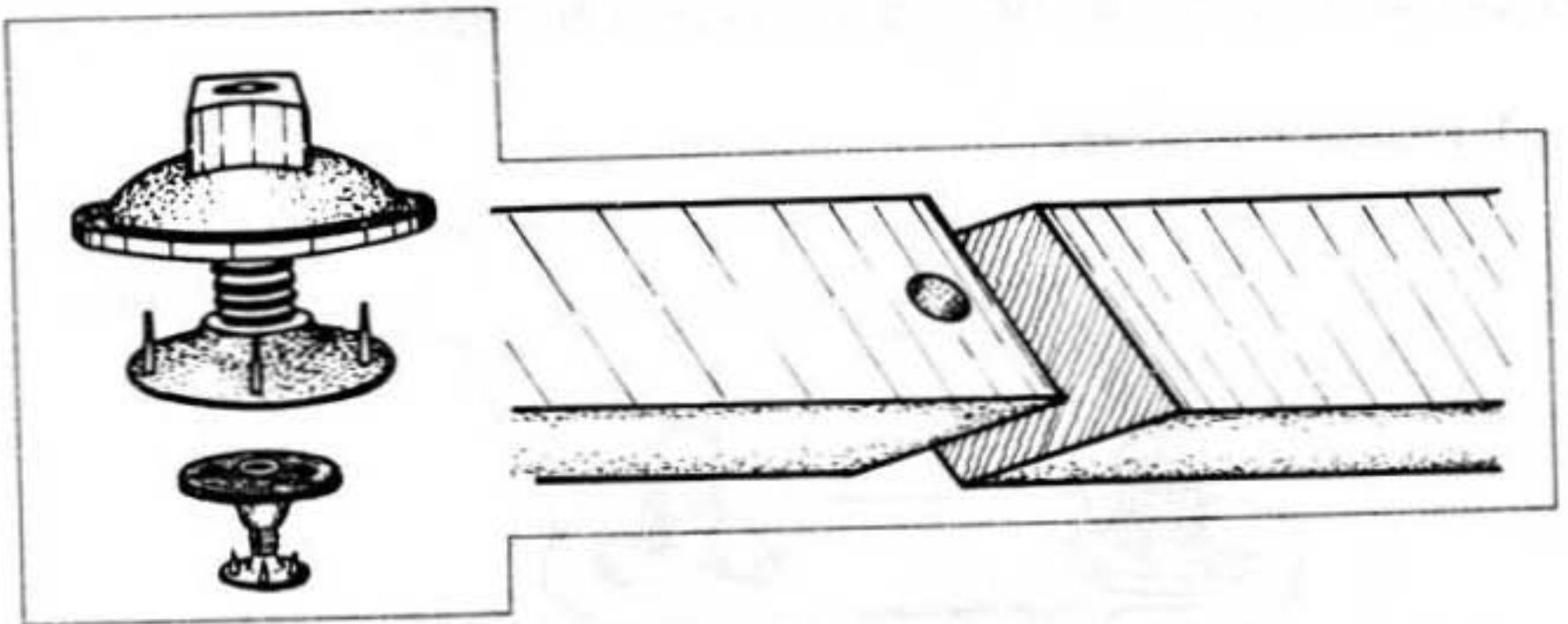
b. Presenta **mayor resistencia que otro sistema de unión** por sistemas metálicos.

c. Posee la desventaja de no **poderse utilizar en bandas transportadoras cuyo diámetro de rodillos sean muy pequeños** y no se ajustan a su curvatura.

d. Su instalación requiere de gran experiencia.

2. Botón individual:

Utilizado para empalme de correas y bandas planas.



Para reparaciones o arreglos de bandas que se le ha levantado una capa.

3. Broche metálico



- Es el elemento de sujeción más simple que existe.
- Se usa para unión de correas.
- No da mucha garantía

4. Agrafes:

- Diente de caimán
- Gancho

