

A. RECIBIR Y REVISAR MATERIALES Y HERRAMIENTAS

– Llaves, alambres, alicates, etc.

B. PROCEDIMIENTO PARA LA RECUPERACION DE LA TUBERIA DE AIRE COMPRIMIDO EN LA MINA

OPERACION 1

Desconectar tubo.

a. Desconecte el paso del aire.

- Descargue la presión del aire existente.

b. Asegure la tubería:

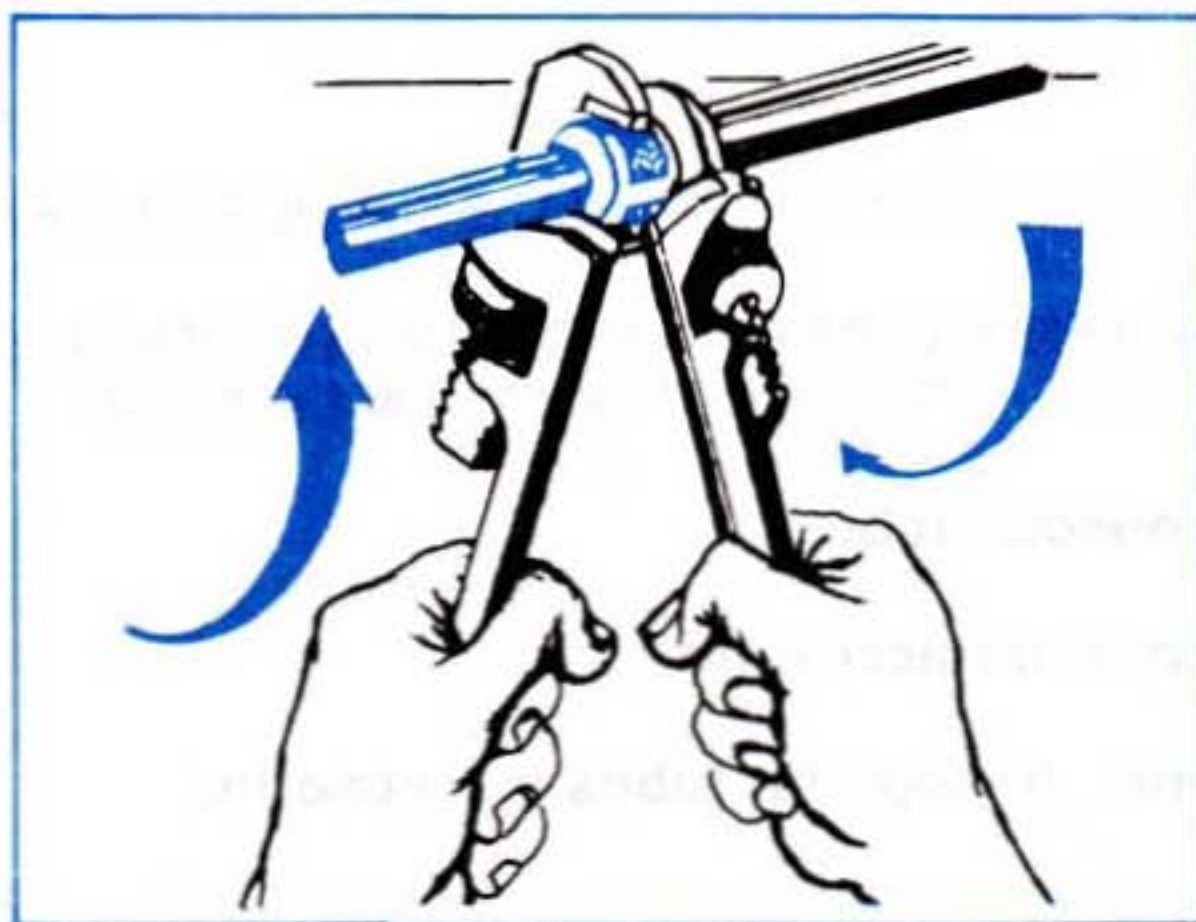
1) Corte pedazos de alambre para asegurar el tubo que se va a desconectar.

2) Soporte el tubo sobre el hombro y coloque los amarres.

c. Desenrosque la tubería:

1) Coloque una llave sobre el accesorio (girando a la derecha).

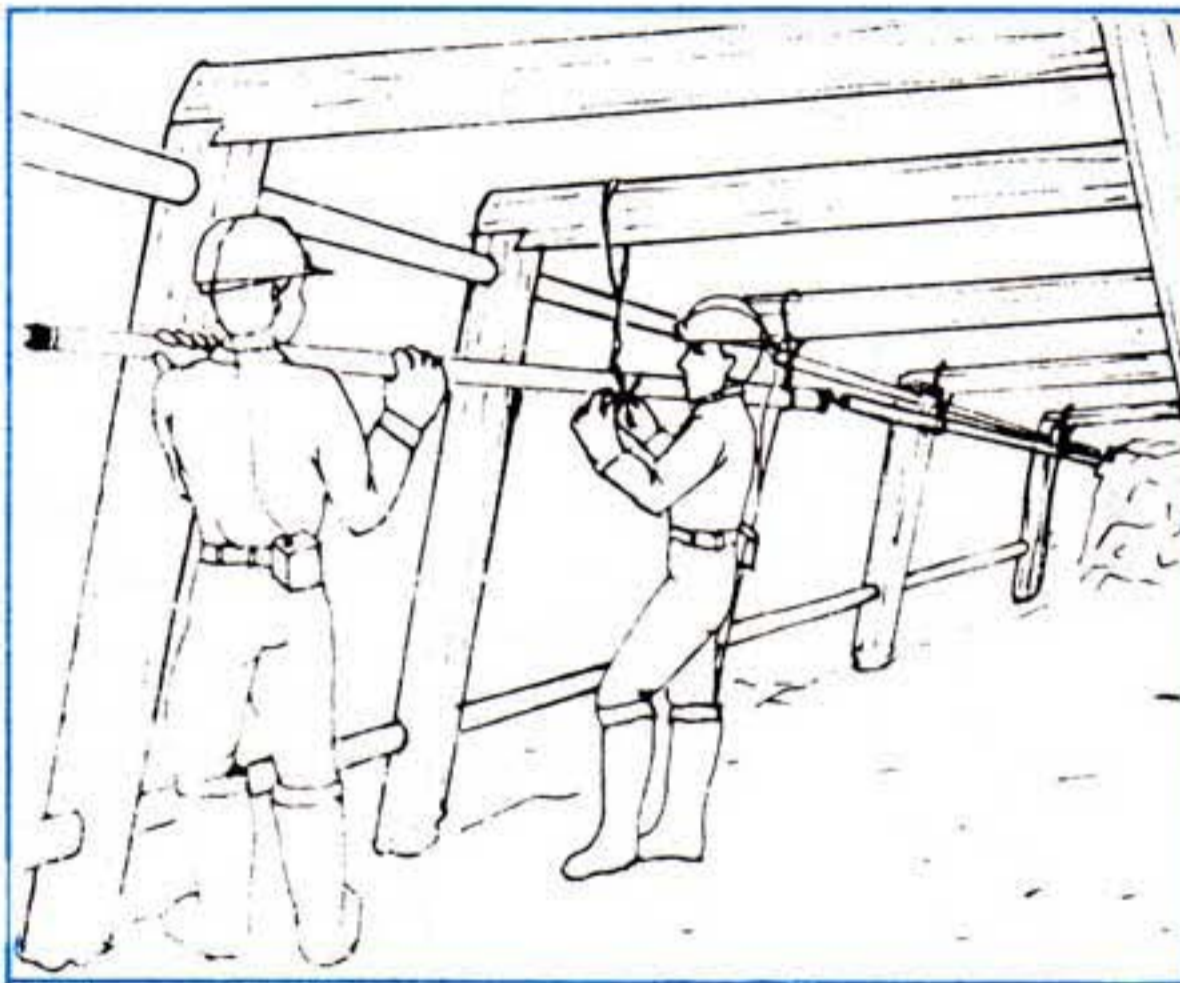
2) Coloque la otra llave sobre el tubo (girando a la izquierda).



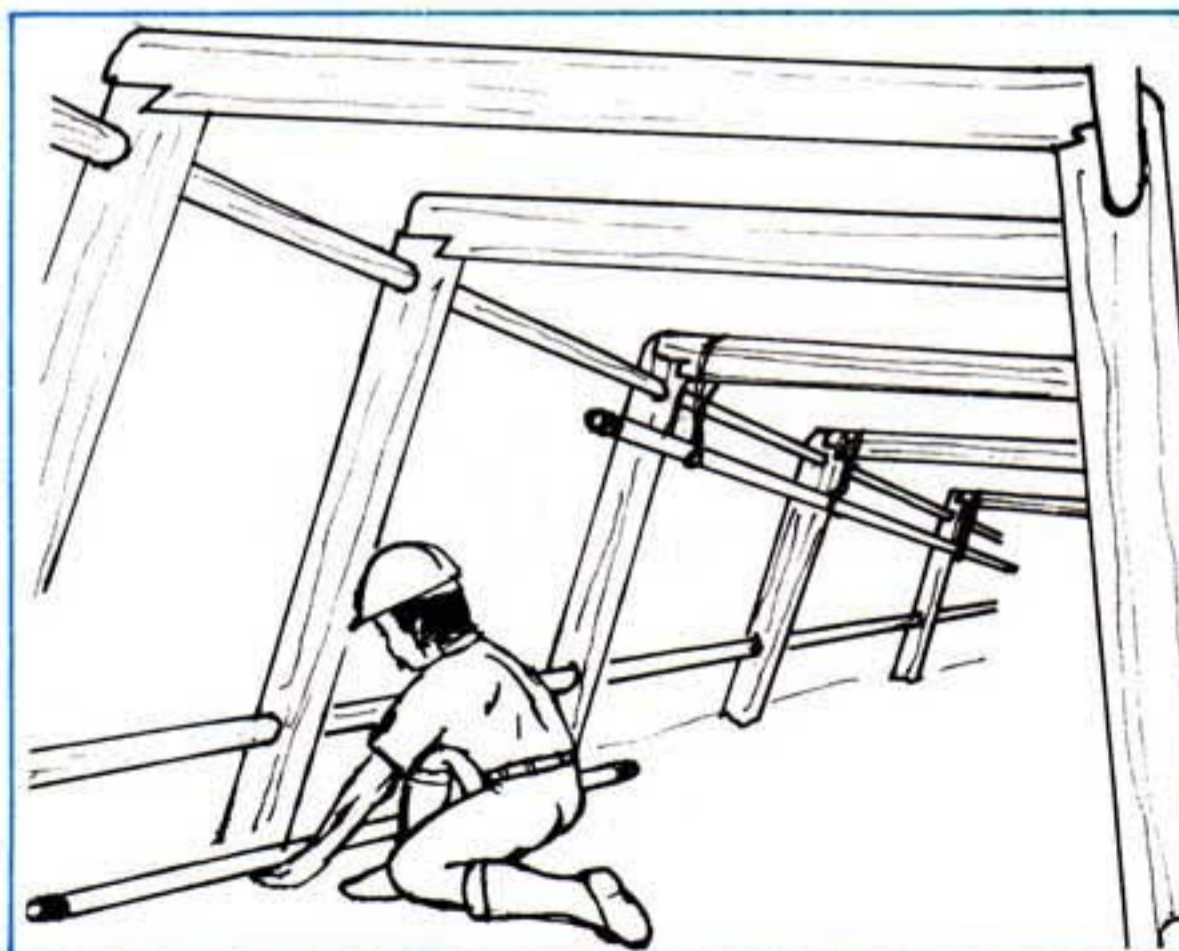
3) Desenrosque el tubo accionando la llave para tubo con el movimiento "Va y viene".

d. Baje la tubería

- 1) Quite los amarres en la longitud del tubo y sosténgalo sobre el hombro.



- 2) Colóquela sobre el piso en un lugar despejado.

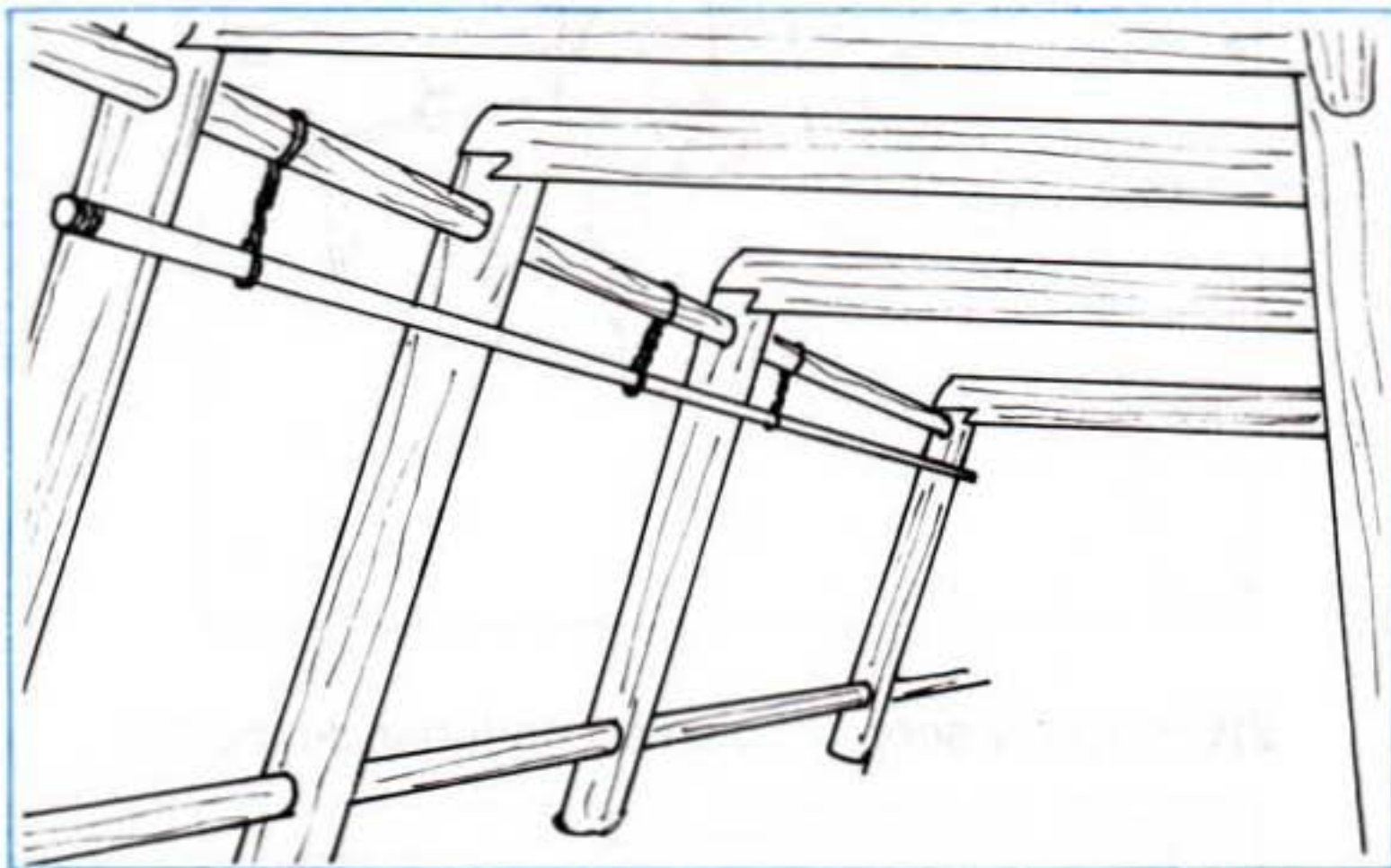


OPERACION 2

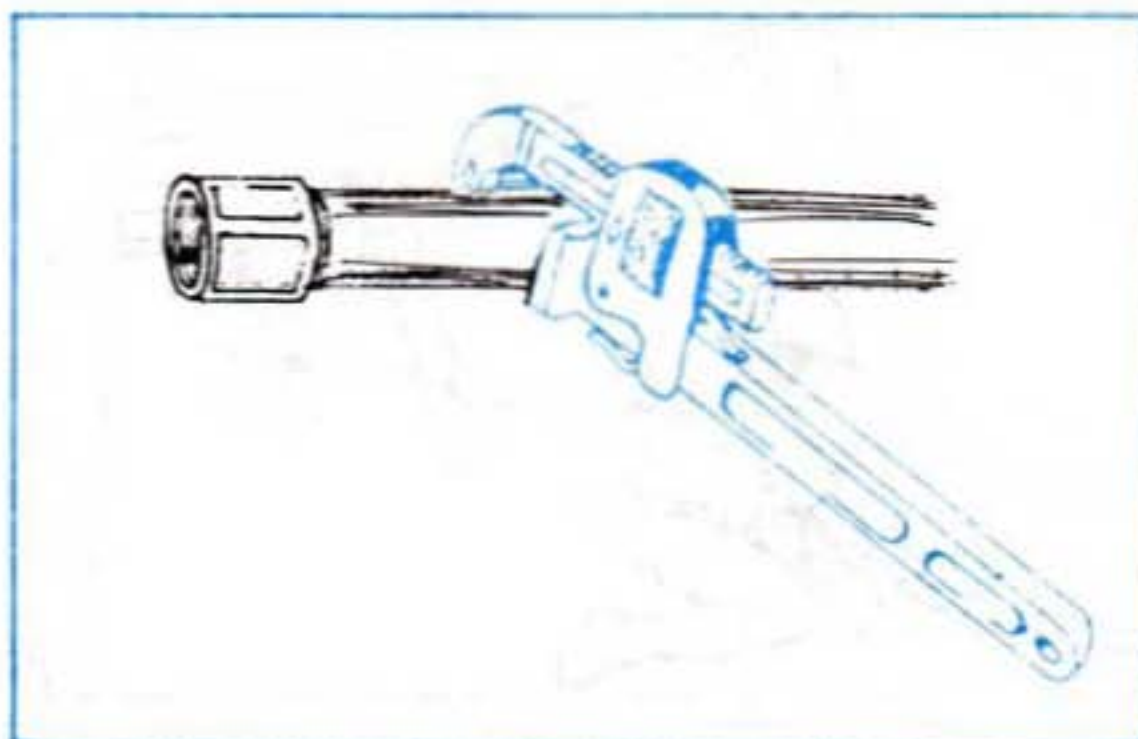
Desconectar accesorio.

a. Desenrosque el accesorio.

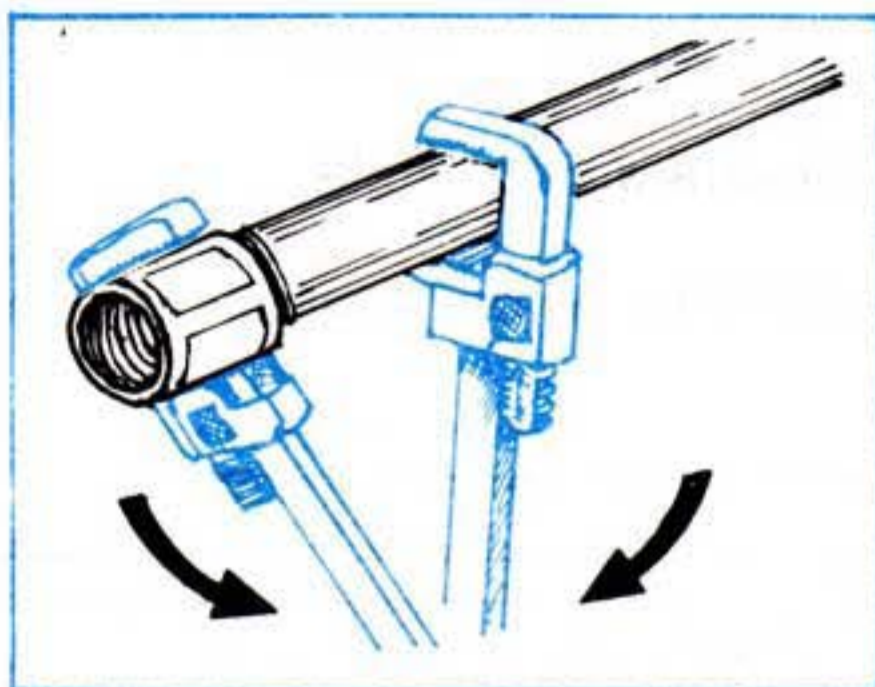
- 1) Asegure el tubo que posee el accesorio, utilizando alambre para el amarre.



- 2) Coloque una llave para tubería.

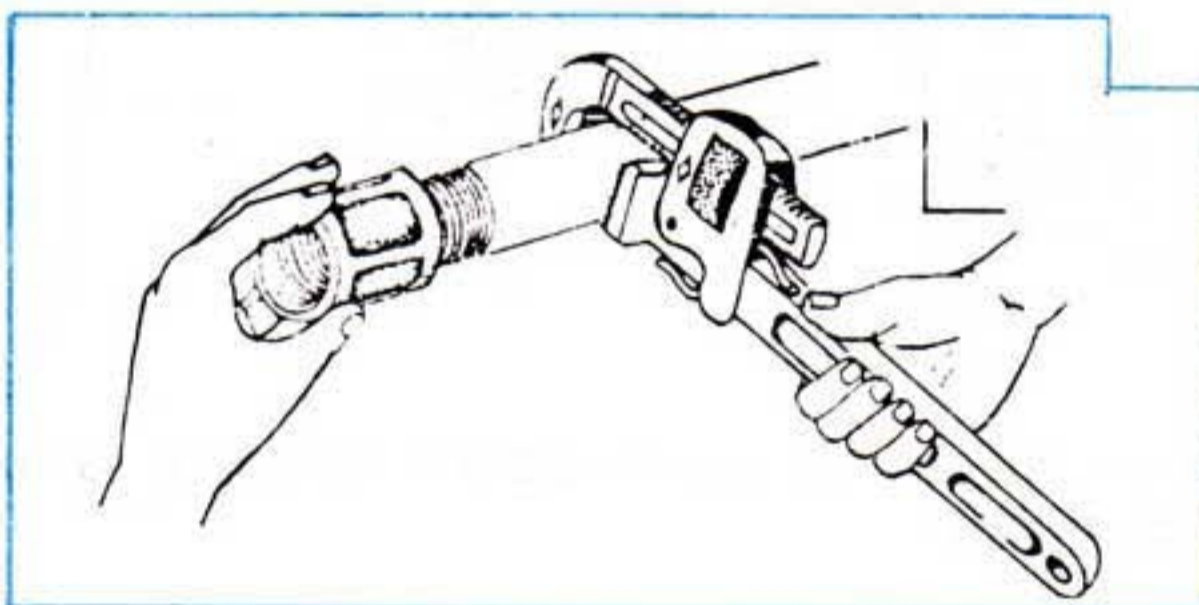


3) Coloque la otra llave sobre el accesorio para girar a izquierda.



4) Gire a izquierda con movimiento “va y viene”.

- Al final retire el accesorio con la mano.



5) Limpie la rosca.



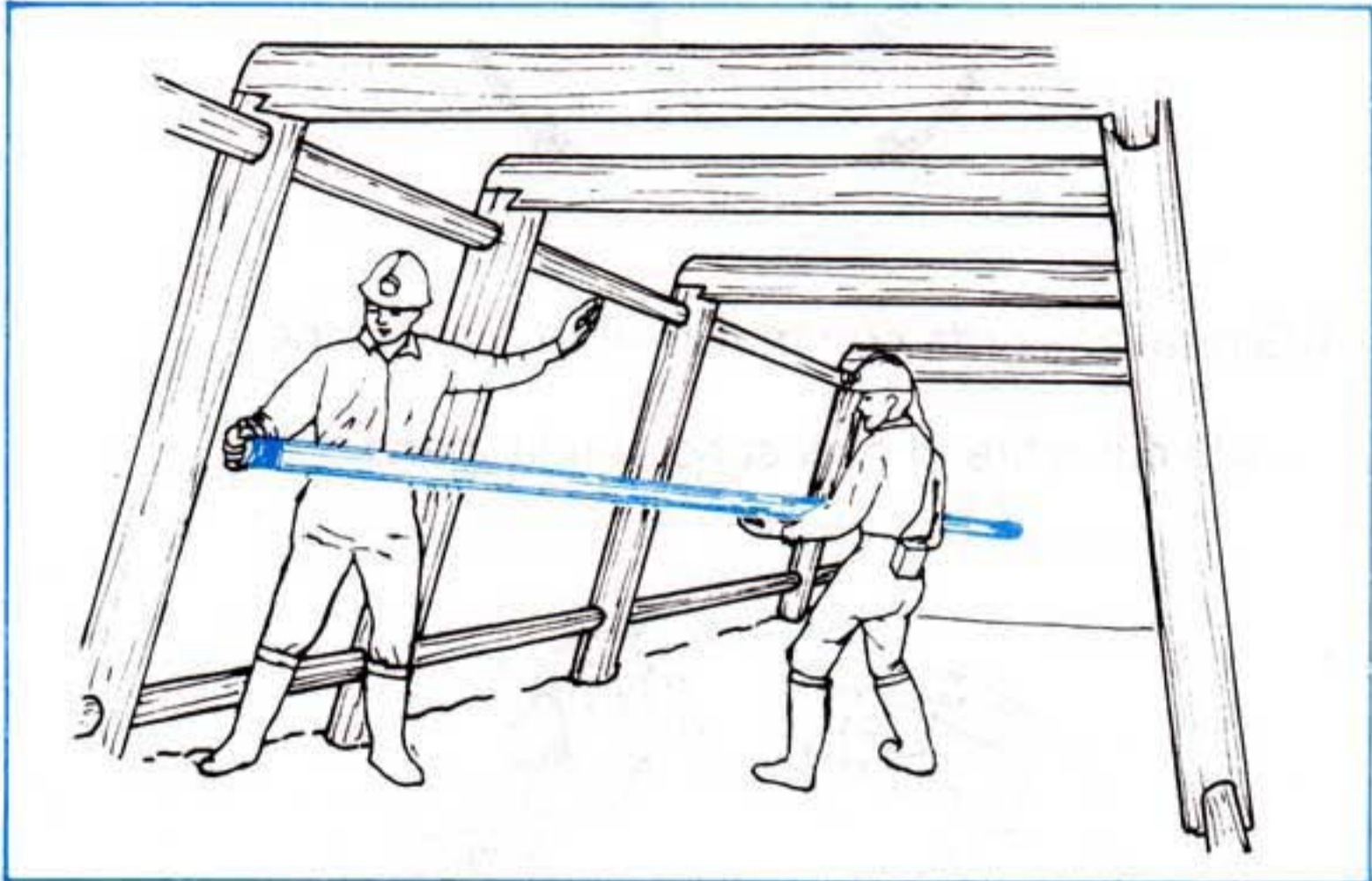
- Usando la grata, limpie el extremo del tubo sobre la rosca y en toda su periferia.
- Retire la pintura y los óxidos.

OPERACION 3

Ordenar y transportar tubos y accesorios.

a. Transporte la tubería a superficie.

- 1) Si la longitud del tubo es considerable, se deben tener dos operarios.



- 2) Tenga en cuenta los pasos para transportar la tubería al frente de trabajo.

b. Retire accesorios:

- 1) Corte un pedazo de alambre de dos mts. Introduzca a manera de collar todos los accesorios sobrantes.
- 2) Transpórtelos a superficie.

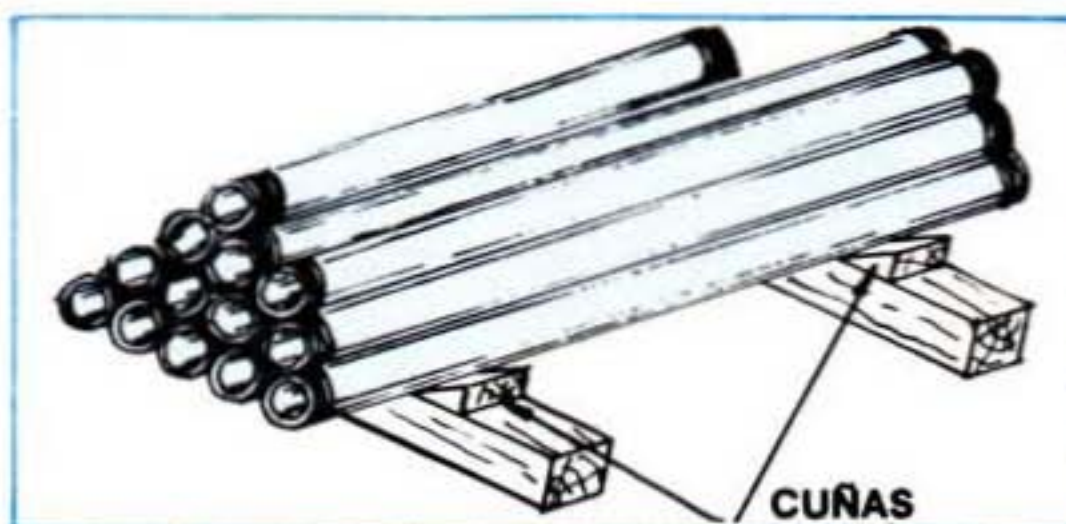


c. Seleccione un lugar adecuado.

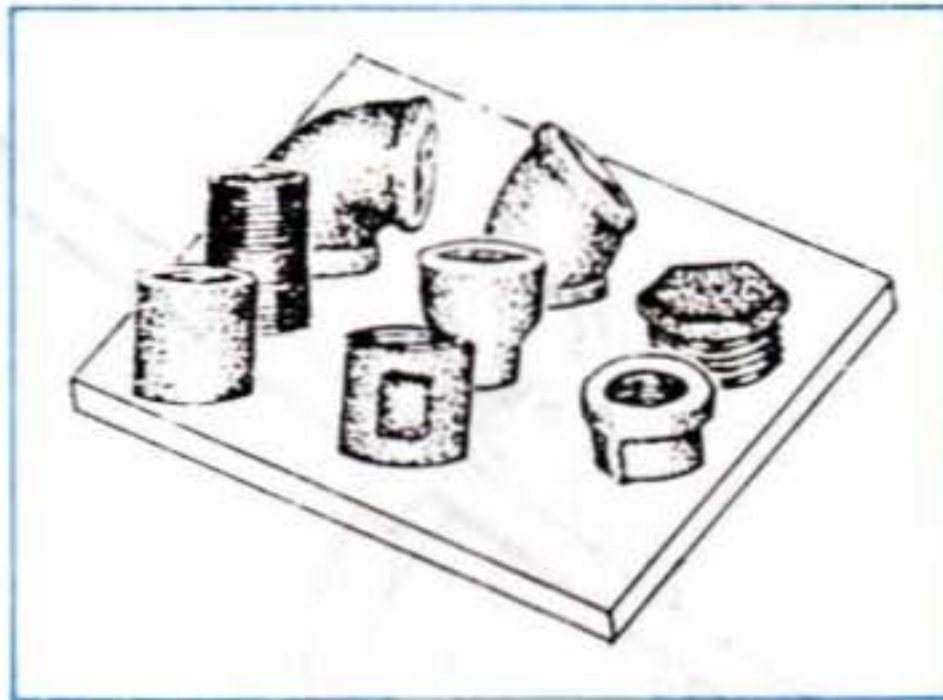
- 1) Coloque un par de polines a una distancia de acuerdo a la longitud del tubo.



- 2) Ordene la tubería colocándola como lo muestra la figura.



3) Ordene los accesorios de acuerdo al tipo y a sus diámetros.



AUTOCONTROL 5

1. Dentro de la operación "Desconectar la Tubería", **los pasos** son los que a continuación se relacionan, usted debe **escribir sobre las líneas que se adjuntan los que se deben tener en cuenta.**

a. Asegure tubería. 1) _____

2) _____

b. Desenrosque la tubería. 1) _____

2) _____

3) _____

c. Baje la tubería.

1) _____

2) _____

En los **siguientes ejercicios** usted deberá **seleccionar la respuesta adecuada, marcando la letra respectiva** con una **X**.

2. La colocación de la llave girando a la derecha sobre el tubo, facilita:

- a. La posición del operario.
- b. Extraer el accesorio.
- c. Roscar el accesorio.
- d. Resbalamiento de la misma llave.

3. El objetivo de la limpieza de la rosca sobre el tubo es para:

- a. Asegurar los accesorios.
- b. Facilitar el transporte.