

# RECONOCIMIENTO DE ESTRUCTURA Y FUNCIONAMIENTO DEL CUERPO

## OPERACIONES

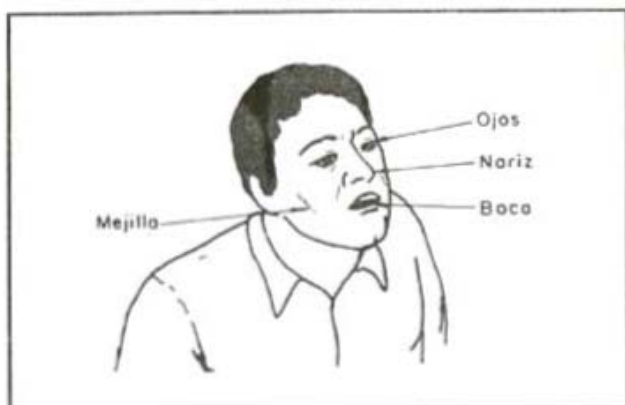
1. Reconocer partes del cuerpo
2. Reconocer partes del esqueleto
3. Discriminar funciones del organismo

### Operación 1 *Reconocer partes del cuerpo:*

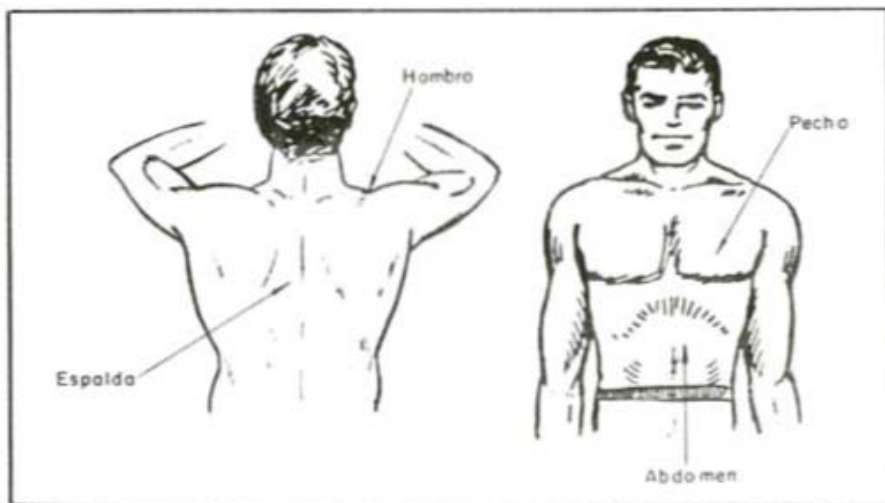
- a. Revise partes de la cabeza.
  - 1) Revise cuero cabelludo y oídos.



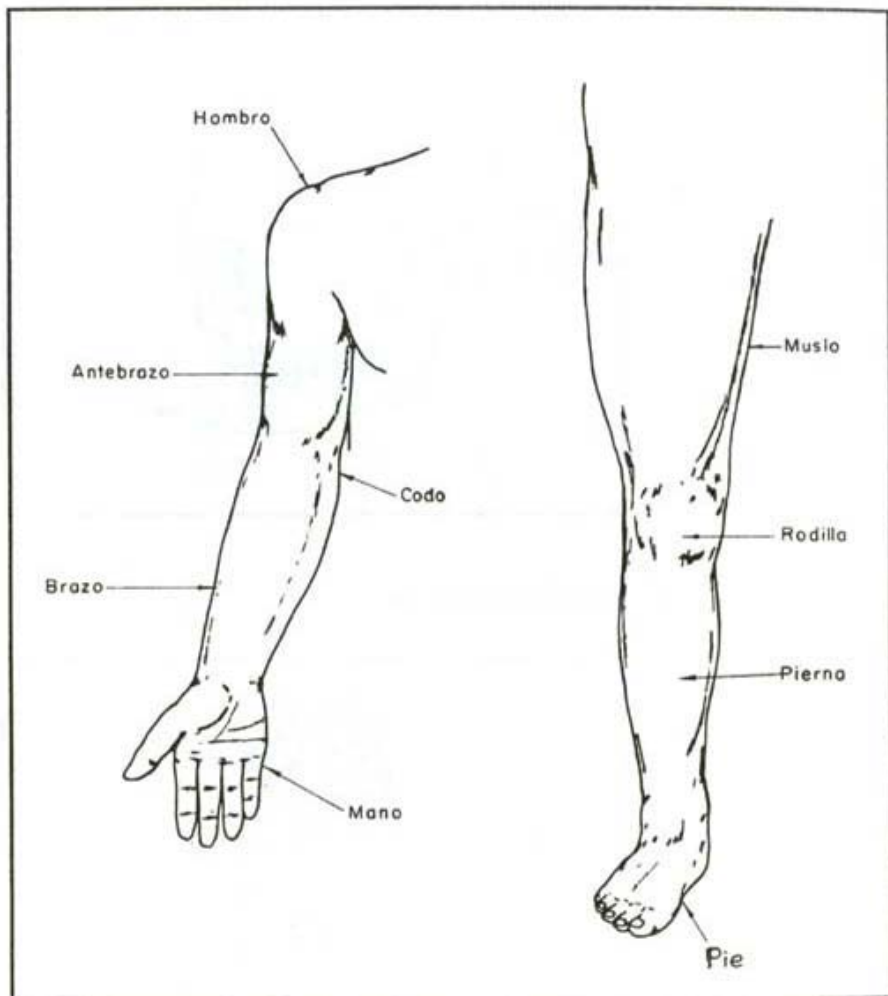
2) Revise cara



b. Revise el tronco y sus partes

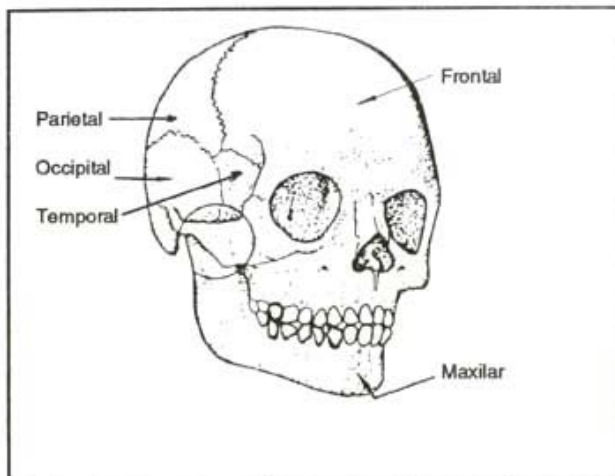


c. Revise las extremidades



## Operación 2 Reconocer partes del esqueleto:

a. Identifique el cráneo



b. Identifique el tronco

