

# A

## SISTEMA OSEO

(Recuerde Módulo No.1)

El cuerpo está constituido por una estructura ósea llamada esqueleto, por los músculos y los órganos.

### 1. Descripción:

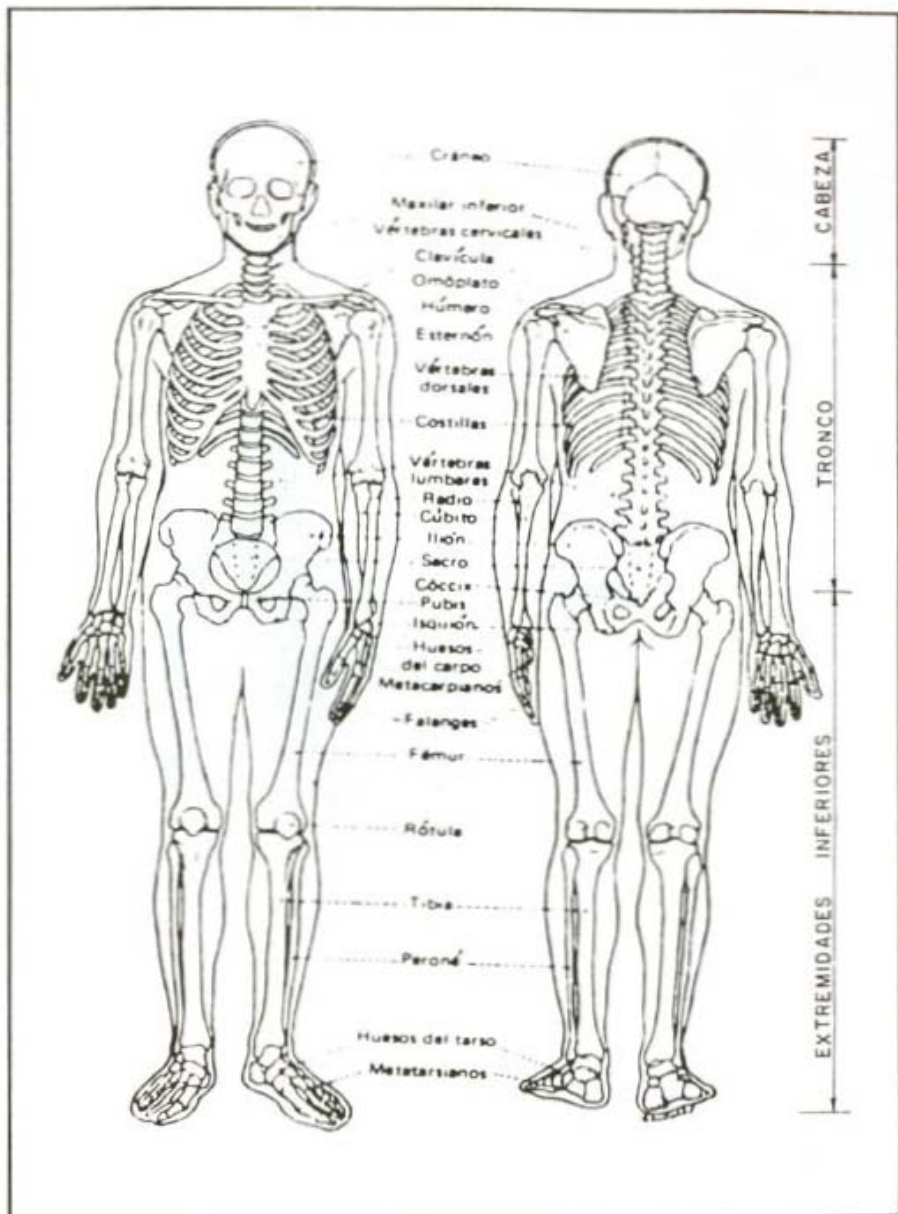
El esqueleto está constituido por muchos huesos unidos por ligamentos y articulaciones que facilitan la locomoción.

Los huesos permiten dar forma, rigidez y resistencia al cuerpo, así como protección a los órganos vitales.

### 2. División del sistema óseo:

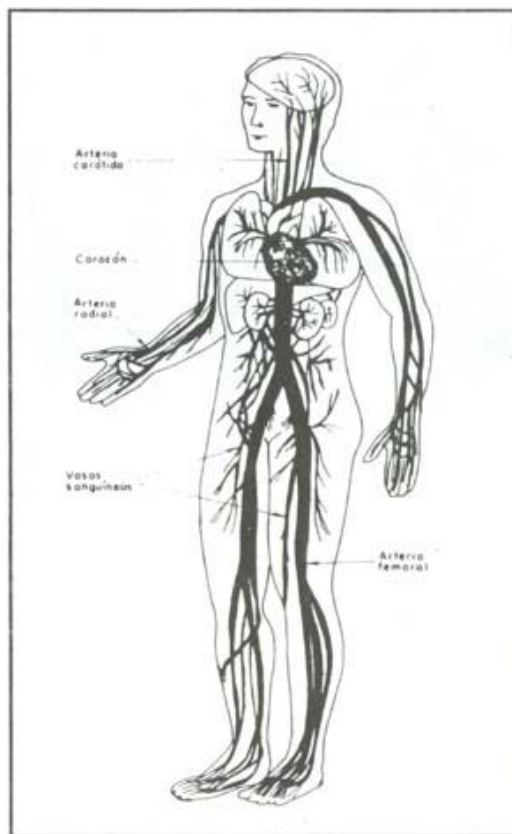
El esqueleto está dividido en tres partes principales:

- a. Cabeza
- b. Tronco
- c. Extremidades



# B

## SISTEMA CIRCULATORIO



(Recuerde Módulo No.5)

# C

## SISTEMA NERVIOSO

(Recuerde Módulos Nos. 1 y 5)

